



NOUVEAU PEUGEOT 3008

Tarifs, équipements
et caractéristiques techniques

Tarif VP applicable au 11 janvier 2024



GAMME



ALLURE

Projecteurs PEUGEOT LED Technology, feux diurnes 3 griffes à LED

Feux arrière 3 griffes à LED

PEUGEOT i-Cockpit® panoramique avec double écran HD flottant (2 x 10")

PEUGEOT i-Connect®

Radio DAB, Bluetooth® (connexion 2 téléphones), Mirror Screen sans fil (Apple CarPlay™ / Android Auto™)

VisioPark 1 : caméra de recul HD & aide au stationnement arrière, graphique et sonore

Accès et démarrage mains libres Proximity

Air conditionné automatique bi-zone

Plancher de coffre modulable 2 positions

Rétroviseurs extérieurs dégivrants à réglage et rabattement électriques, éclairage de seuil

Jantes alliage 19" diamantées

[Câble électrique mode 3 triphasé 22 kW \(sur électrique\)](#)

[Chargeur embarqué 11 kW triphasé \(sur électrique\)](#)



GT

Equipements en plus d'ALLURE

Projecteurs PEUGEOT PIXEL LED avec feux diurnes 3 griffes à LED

Feux arrière 3 griffes à LED 3D

PEUGEOT i-Cockpit® panoramique avec écran incurvé et flottant 21" HD

Eclairage d'ambiance indirect, jour & nuit sur la planche de bord, les panneaux de portes avant et sous l'écran panoramique 21", associé aux modes de conduite, personnalisable en 8 couleurs

PEUGEOT i-Connect® Advanced

Navigation 3D connectée,

[Fonction EV routing avec planification des recharges \(sur électrique\)](#)

PEUGEOT i-Toggles virtuels avec 10 raccourcis personnalisables

Recharge smartphone sans fil (15 W)

Drive Assist, Régulateur de vitesse adaptatif avec fonction Stop & Go

VisioPark 1 : caméra de recul HD & aide au stationnement avant et arrière, graphique et sonore

Toit et becquet arrière Black Diamond

Commutation automatique et adaptative des feux de route

Hayon motorisé avec accès mains libres

Volant Chauffant

[Jantes alliage 20" diamantées \(sur électrique\)](#)

TARIFS

Prix conseillés TTC

	CO ₂ * (g/km) ⁽¹⁾	PUISSANCE FISCALE (CV)	BONUS / MALUS (€) **	ALLURE	GT
ELECTRIQUE					
Moteur électrique 210 ch (157 kW) - Batterie 73 kWh	0-0	7	-5000 € ***	44 990 € 1PPDSYREUFLOA0B0	46 990 € 1PPDSYTEUFL0A0B0
HYBRIDE					
Hybrid 136 e-DCS6	123-127	7	170-240 €	38 490 € 1PPDSYRJH7L0A0B0	42 990 € 1PPDSYTJH7L0A0B0

* Emissions de CO₂ WLTP mixte minimum-maximum sur le moteur. Les émissions en CO₂ du véhicule dépendent de la version choisie ainsi que des options présentes sur le véhicule.

** Bonus/Malus : Montants communiqués suivant les dispositions législatives et réglementaires en vigueur.

*** Valeur maximale du bonus écologique, pouvant varier en fonction du prix facturé (véhicule et options hors frais de mise à la route). Pour toute précision, se référer au décret d'application.

(1) Les émissions de CO₂ renseignées sont mixtes et exprimées en grammes par kilomètre. Les valeurs de consommation de carburant et d'émissions de CO₂ indiquées sont conformes à l'homologation WLTP (Règlement UE 2017/948). Depuis 1er septembre 2018, les véhicules neufs sont réceptionnés sur la base de la procédure d'essai harmonisée au niveau mondial pour les véhicules légers (WLTP), qui est une nouvelle procédure d'essai plus réaliste permettant de mesurer la consommation de carburant et les émissions de CO₂. Cette procédure WLTP remplace complètement le nouveau cycle européen de conduite (qui était la procédure d'essai utilisée précédemment Les conditions d'essai étant plus réalistes, la consommation de carburant et les émissions de CO₂ mesurées selon la procédure WLTP sont, dans de nombreux cas, plus élevées que celles mesurées selon la procédure NEDC Les valeurs de consommation de carburant et d'émissions de CO₂ peuvent varier en fonction des équipements spécifiques, des options et des types de pneumatiques. Veuillez à vous rapprocher de votre point de vente pour plus de renseignements. Plus d'informations sur www.peugeot.fr

(2) Production à partir de 2024

Prix Conseillés TTC : Le tarif comprend les frais de transport, de préparation, le jeu de plaques d'immatriculation définitives (pose comprise) et 5 litres de carburant. La carte grise est à la charge de l'acheteur. Ce tarif conseillé est susceptible d'évoluer. Nous vous invitons à consulter votre point de vente pour qu'il vous communique les prix en vigueur et l'offre disponible au moment de l'achat Ces prix publics conseillés s'entendent en Euros (avec TVA incluse au taux de 20%.

FINITION ALLURE

SÉCURITÉ

6 Airbags

Frontaux conducteur et passager auto-adaptatifs (passager neutralisable par clé), latéraux conducteur et passager avant (thorax et bassin), rideaux aux places avant et arrière (tête et thorax)

ESP avec aide au démarrage en pente et détection de sous-gonflage indirecte

Fixations ISOFIX et Top Tether aux places latérales arrière

Kit de dépannage pneumatique

Compresseur 12 volts, flacon de produit de colmatage, anneau de remorquage, deux cales de roue

Feux arrière 3 griffes à LED

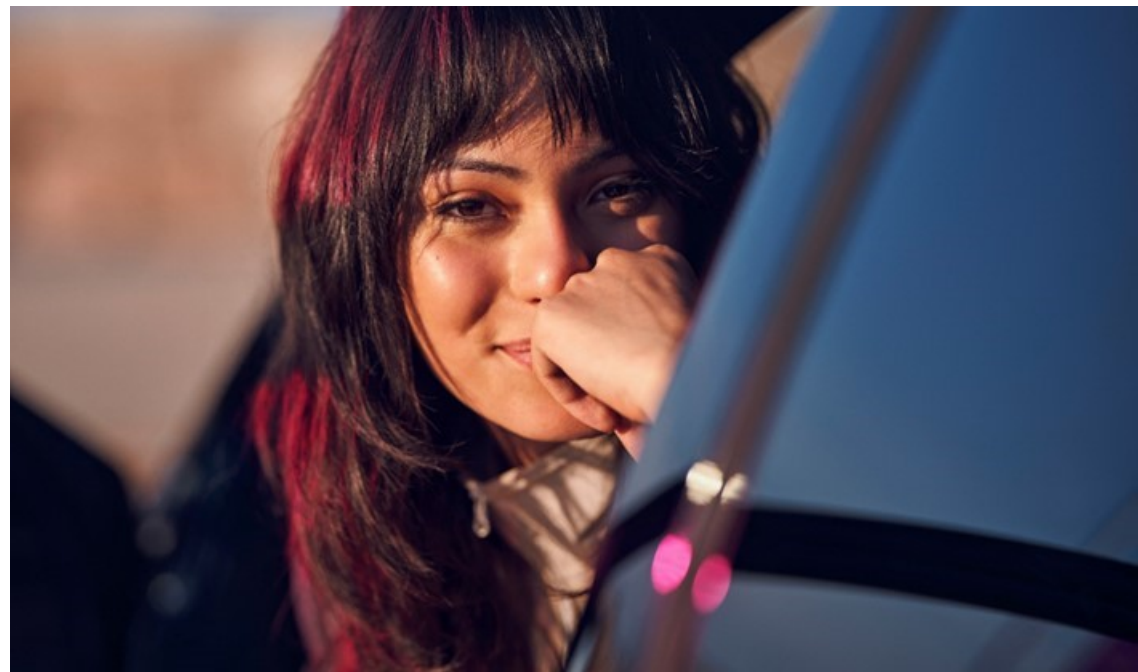
Projecteurs PEUGEOT Full LED Technology, feux diurnes 3 griffes à LED

AIDES À LA CONDUITE ET À LA MANŒUVRE

Pack Safety Plus

Régulateur / Limiteur de vitesse
Freinage d'urgence automatique avec alerte risque de collision, pilotée par caméra et radar
Alerte active de franchissement involontaire de ligne et bas-côté
Reconnaissance étendue des panneaux de signalisation et préconisation de vitesse
Alerte attention conducteur

Visiopark 1 : caméra de recul & aide au stationnement arrière, graphique et sonore



FINITION ALLURE

ESTHÉTIQUE EXTÉRIEURE

Éléments de style

Bandeau entre les projecteurs Noir laqué avec logo '3008'
 Calandre couleur caisse, écopés latéraux Noir laqué, décor inférieur Gris Meteor, jupe inférieure Noir grainé
 Vitres arrière, vitres de custode et lunette arrière surteintées
 Lècheurs de vitres masqués
 Enjoliveurs de passages de roues et protections inférieures de portes Noir grainé
 Bandeau entre les feux arrière Noir laqué avec lettrage 'PEUGEOT'
 Pare-chocs arrière avec décor Gris Meteor et jupe inférieure Noir grainé
 Becquet arrière couleur caisse

Monogrammes avant : 'blason PEUGEOT' et '3008'

Monogrammes arrière '3008' et 'Hybrid'

ESTHÉTIQUE INTÉRIEURE

Éléments de style

Planche de bord moussée avec décor tissu RIMINI chiné et alcôve Graphène, façade et aérateurs Noir laqué avec décor Gris Stène
 Panneaux de portes avec décor tissu RIMINI chiné, alcôve Graphène et jonc Gris Stène, accoudoirs TEP Isabella, surpiqûres Quartz à l'avant
 Console centrale avec décor tissu RIMINI chiné, façade Noir laqué et jonc Gris Stène, accoudoir tissu RIMINI chiné

Habitacle et ciel de pavillon Noir

Volant compact croûte de cuir avec commandes intégrées

Noir laqué, décors Gris Stène



FINITION ALLURE

CONFORT

Accès et démarrage mains libres Proximity

2 Télécommandes 3 boutons (verrouillage, coffre, déverrouillage)

Air conditionné automatique bi-zone

Allumage automatique des projecteurs

Essuie-vitre avant à déclenchement automatique

Eclairage intérieur

Plafonnier avant et liseuses arrière à LED

Boîte à gants et rangement de console éclairés à LED

Eclairage des caves à pieds avant à LED

Frein de stationnement électrique

Lève-vitres avant et arrière électriques, séquentiels et antipincement

Pare-brise feuilleté acoustique

PEUGEOT i-Cockpit® panoramique avec Double-écran HD flottant (2 x 10")

Plancher de coffre modulable 2 positions

4 poignées de maintien rétractables

Rétroviseur intérieur électrochrome

Rétroviseurs extérieurs dégivrants à réglage et rabattement électriques, éclairage de seuil

Vitres arrière, custodes et lunette arrière teintées

GARNISSAGES & SIÈGES

Banquette arrière avec dossier rabattable 40/20/40

Siège conducteur et passager avec réglage en hauteur manuel

Sellerie tissu UZIRIS embossé et IRIZE embossé

Accompagnement TEP Isabella, écharpe tissu RIMINI et surpiqûres Quartz



FINITION ALLURE

JANTES & ROUES

Jantes alliage 19" diamantées
BREDA Noir Orbital, vernis brillant

MULTIMEDIA & NAVIGATION

PEUGEOT i-Connect®

Radio DAB, Bluetooth® (connexion 2 téléphones)
Mirror Screen sans fil (Apple CarPlay™ / Android Auto™)
Peugeot Connect SOS & Assistance
1 prise USB-C (Data & charge)

Connect One

Fonctionnalités principales à bord (Mises à jour Over The Air, Géolocalisation)
Services de sécurité (Appel d'urgence, Peugeot Assistance)
Services d'entretien (Télmaintenance, guide d'utilisation digital)
Divertissement (Jeux)
Abonnement 10 ans inclus

Connect Plus

Services de sécurité: alarme connectée (Si véhicule équipé de l'alarme)
Services à distance (E Remote Control, Remote Control, Find My Car, My Trip Report, Peugeot Skill for Alexa)
e-ROUTES par Free2move charge
Abonnement 6 mois inclus, renouvellement 8 € / mois

6 haut-parleurs

2 tweeters et 2 woofers à l'avant, 2 haut-parleurs large-bande à l'arrière

3 prises 12 V (Console centrale, arrière de la console centrale, coffre)

SPÉCIFICITÉS ÉLECTRIQUE

Câble électrique mode 3 triphasé 22 kW

Chargeur embarqué 11 kW triphasé

Monogrammes arrière 'E3008'

Jantes alliage 19" diamantées
LULEA Noir Orbital, vernis brillant



FINITION

GT

Equipements en plus d'ALLURE

SÉCURITÉ

Feux arrière 3 griffes à LED 3D

Projecteurs PEUGEOT PIXEL LED avec feux diurnes 3 griffes à LED

Eclairage adaptatif, commutation automatique des feux de route, feux de route avec fonctions anti-éblouissement et boost

AIDES À LA CONDUITE ET À LA MANŒUVRE

Visiopark 1 (caméra de recul) & aide au stationnement avant et arrière, graphique et sonore

Drive Assist

Régulateur de vitesse adaptatif avec fonction Stop & Go

ESTHÉTIQUE EXTÉRIEURE

Eléments de style

Becquet arrière Noir brillant

Monogrammes ailes avant : 'blason PEUGEOT'

Toit et becquet arrière Black Diamond

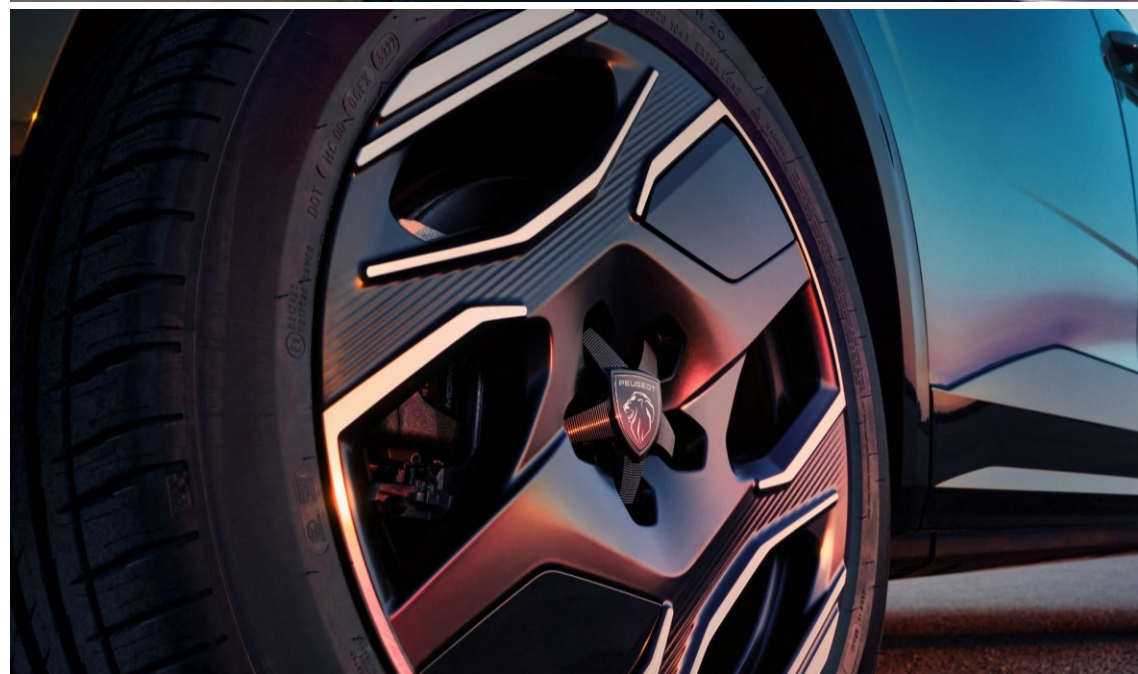
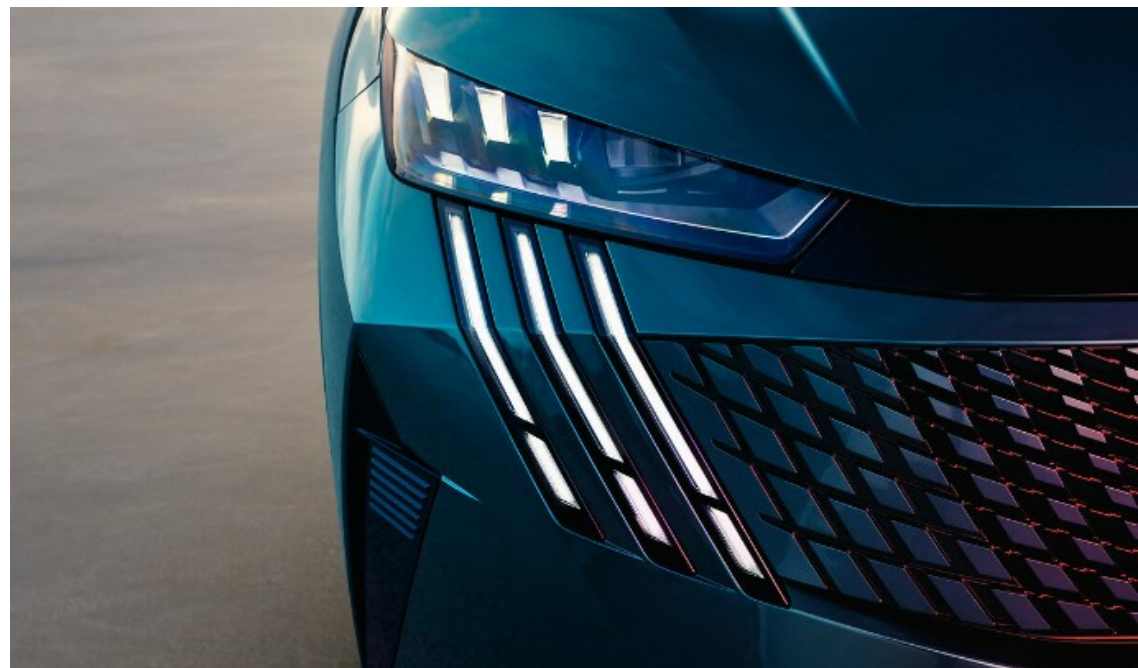
ESTHÉTIQUE INTÉRIEURE

Eléments de style

Planche de bord moussée avec décor tissu RIMINI chiné, décor d'alcôve en Aluminium sérigraphié, façade et aérateurs Noir laqué avec décor Cast Iron
Panneaux de portes avec décor tissu RIMINI chiné, décor d'alcôve en Aluminium sérigraphié et jonc Cast Iron, accoudoirs TEP Isabella, surpiqûres Iced Clay à l'avant

Console centrale avec décor tissu RIMINI chiné, façade Noir laqué et jonc Cast Iron, accoudoir tissu RIMINI chiné

Eclairage d'ambiance indirect, jour & nuit sur la planche de bord, les panneaux de portes avant et sous l'écran panoramique 21", associé aux modes de conduite, personnalisable en 8 couleurs



FINITION GT

Equipements en plus d'ALLURE

ESTHÉTIQUE INTÉRIEURE

Pédalier et repose-pied aluminium

Seuil de portes avant inox avec lettrage 'PEUGEOT'

Surtapis avant et arrière avec surpiqûres Iced Clay et logo 'GT'

Volant compact, cuir fleur lisse et perforé avec commandes intégrées
Noir Laqué, décors Cast Iron, surpiqûres Iced Clay, insert Noir laqué avec badge 'GT'

CONFORT

Allumage automatique et commutation adaptative des projecteurs

Hayon motorisé avec accès mains libres

Eclairage intérieur

Miroirs de courtoisie conducteur et passager occultables éclairés à LED
Plafonnier avant et lisseuses arrière i-DOME tactiles à LED

PEUGEOT i-Cockpit® panoramique avec écran incurvé 21" HD et PEUGEOT i-Toggles virtuels avec 10 raccourcis personnalisables

Rétroviseur intérieur électrochrome sans cadre

GARNISSAGES & SIÈGES

Banquette arrière avec dossier rabattable 40/20/40 avec accoudoir central

Siège conducteur et passager chauffants

Siège conducteur à réglage lombaire manuel

Sellerie Alcantara® REFLECTION embossé

Accompagnement TEP Isabella, écharpe tissu RIMINI chiné, surpiqûres Iced Clay



FINITION

GT Equipements en plus d'Allure

MULTIMEDIA & NAVIGATION

Peugeot i-Connect® Advanced

Navigation 3D connectée

4 prises USB : 1 prise USB-C (Data & charge) et 1 prise USB-C (Charge) à l'avant, 2 prises USB-C (Charge) à l'arrière

Connect Plus

Reconnaissance vocale connectée en langage naturel

Services de sécurité: alarme connectée (Si véhicule équipé de l'alarme)

Services à distance (E Remote Control, Remote Control, Find My Car, My Trip Report, Peugeot Skill for Alexa)

Fonctions de Navigation (Trafic en temps réel, prévisions météorologiques, parking, recherche TomTom, limitations de vitesse, prix du carburant, mise à jour cartographie Over The Air, Send to Nav, Geofencing)

[Sur versions électriques : recharges publiques, Trip Planner / EV routing, e-ROUTES par Free2move charge](#)

Abonnement 6 mois inclus, renouvellement 12 € / mois

Recharge smartphone sans fil (15 W)

SPÉCIFICITÉS ÉLECTRIQUE

Éléments de style

Jupes inférieures avant et arrière, enjoliveurs de passages de roues et protections inférieures de portes Noir laqué (sur électrique)

Enjoliveurs de passage de roues avant et arrière laqué Noir

Jantes alliage 20" diamantées

SOFIA Noir Orbital, vernis mat avec inserts aéro, vernis brillant



JANTES



Jantes alliage 19" diamantées
BREDA Noir Orbital, vernis brillant

De série sur ALLURE et GT HYBRIDE



Jantes alliage 19" diamantées
LULEA Noir Orbital, vernis brillant

De série sur ALLURE **ÉLECTRIQUE**



Jantes alliage 20" diamantées
SOFIA Noir Orbital
verniss mat avec inserts aéro, vernis brillant

En série sur GT **ÉLECTRIQUE**

- Gamme
- Tarifs
- Equipements et finitions
- Teintes et garnissages
- Options
- Détail des équipements
- Caractéristiques techniques
- Financements et services

TEINTES

TEINTES MÉTALLISÉES



Bleu Obsession

MODP - Teinte gratuite



Blanc Okénite

M0SU - Option



Bleu Ingaro

M07K - Option



Gris Artense

M0F4 - Option



Noir Perla Nera

M09V - Option



Gris Titane

M01J - Option

GARNISSAGES

Gamme

Tarifs

Equipements et finitions

Teintes et garnissages

Options

Détail des équipements

Caractéristiques techniques

Financements et services



De série sur ALLURE

Sellerie tissus UZIRIS embossé et IRIZE embossé, accompagnement TEP Isabella, écharpe tissu RIMINI et surpiqûres Quartz W6FX



De série sur GT

Sellerie Alcantara® REFLECTION embossé, accompagnement TEP Isabella, écharpe tissu RIMINI chiné, surpiqûres Iced Clay X0FX



En option sur ALLURE

Sellerie Cuir* Nappa perforé Noir, écharpe RIMINI chiné, surpiqûres Quartz

4HFX



En option sur GT

Sellerie Cuir* Nappa perforé Noir, écharpe RIMINI chiné, surpiqûres Iced Clay

4HFX

OPTIONS

Prix conseillés TTC

	TTC	ALLURE	GT
SÉCURITÉ			
Attelage rotule démontable sans outil Avec faisceau 13 voies, avec TSM (Trailer Sway Mitigation) système anti-lacet de la remorque	800 €	AQ14 ○ / ○ ⁽¹⁾ AQ05	AQ14 ○ / ○ ⁽¹⁾ AQ05
AIDES À LA CONDUITE ET À LA MANŒUVRE			
Pack 360° Vision & Drive Assist VisioPark 360° 4 caméras HD (avant, arrière et latérales) Aide au stationnement avant, arrière et latérale (graphique et sonore) Drive Assist Régulateur de vitesse adaptatif avec fonction Stop & Go Détection de trafic arrière Surveillance d'angles morts longue portée et aide au changement de voie Alerte de trafic arrière transversal Commutation automatique des feux de route Rétroviseurs extérieurs dégivrants à réglage et rabattement électriques, éclairage de seuil, indexation marche arrière avec mémorisation Volant compact cuir fleur lisse avec commandes intégrées Noir laqué, décors Gris Stène et surpiqûres Quartz Volant chauffant Alarme périmétrique, volumique, anti-soulèvement Super-condamnation des ouvrants	J6QS 1 650 €	○	-
Pack 360° Vision & Drive Assist Plus VisioPark 360° 4 caméras HD (avant, arrière et latérales) Aide au stationnement avant, arrière et latérale (graphique et sonore) Drive Assist Plus 2.0 (conduite semi-autonome): Régulateur de vitesse adaptatif avec fonction Stop & Go Aide au maintien de la position dans la voie Changement de voie semi-automatique Détection de trafic arrière Surveillance d'angles morts longue portée et aide au changement de voie Alerte de trafic arrière transversal Rétroviseurs extérieurs dégivrants à réglage et rabattement électriques, éclairage de seuil, indexation marche arrière avec mémorisation Alarme périmétrique, volumique, anti-soulèvement Super-condamnation des ouvrants	J6QY 1 250 €	-	○
ENVIRONNEMENT ÉLECTRIQUE			
Pompe à chaleur	2501 800 €	- / ○ ⁽¹⁾	- / ○ ⁽¹⁾
ESTHÉTIQUE EXTÉRIEURE			
Teintes métallisées	M0- 1 200 €	○	○

● : série ○ : option - : indisponible

OPTIONS

Prix conseillés TTC

		TTC	ALLURE	GT
CONFORT				
Toit ouvrant panoramique et velum intérieur à commandes impulsioneelles				
	Entraîne les plafonniers avant et lisseuses arrière i-DOME tactiles à LED	OK02	1 250 €	○
Pack toit ouvrant				
	Toit ouvrant panoramique et velum intérieur à commandes impulsioneelles Clean cabine avec capteurs de particules dans l'habitacle	J6J1	1 250 €	-
GARNISSAGES & SIÈGES				
Intérieur Mistral Premium				
	Sellerie Cuir* Nappa perforé Noir, écharpe RIMINI chiné, surpiqûres Quartz, Siège conducteur certifié AGR** : réglage longueur d'assise manuel, inclinaison d'assise électrique, réglage lombaire pneumatique Sièges conducteur et passager chauffants Appuis-tête avant avec réglages en hauteur intégrés	4HFX	1 400 €	○
	* Et autres matières d'accompagnement ** Aktion Gesunder Rücken (Association Allemande pour la santé du dos)			
Intérieur Mistral Executive				
	Sellerie Cuir* Nappa perforé Noir, écharpe RIMINI chiné, surpiqûres Iced Clay Sièges conducteur et passager à réglages électriques (8 voies) certifiés AGR**, chauffants, massants et ventilés, Siège conducteur à réglage longueur d'assise manuel, maintien latéral ajustable et réglage lombaire pneumatiques, mémorisation des réglages Sièges latéraux arrière chauffants Appuis-tête avant avec réglages en hauteur intégrés	4HFX	2 800 €	-
	* Et autres matières d'accompagnement ** Aktion Gesunder Rücken (Association Allemande pour la santé du dos)			○
MULTIMEDIA & NAVIGATION				
Pack Hi-Fi Focal®				
	Entraîne les vitres latérales avant feuilletées et acoustiques	6F04	850 €	-
	Système Hi-Fi premium Focal® 10 haut-parleurs (4 tweeters, 4 woofers, 1 voie centrale, 1 subwoofer) Vitres latérales avant feuilletées et acoustiques			○

(1) Version Thermique / Version Electrique

● : série ○ : option - : indisponible

OPTIONS

Prix conseillés TTC

Gamme

Tarifs

Équipements et finitions

Teintes et garnissages

Options

Détail des équipements

Caractéristiques techniques

Financements et services

MULTIMEDIA & NAVIGATION

Pack Panoramic Navigation

J6JD

TTC

800 €

ALLURE

GT

PEUGEOT i-Cockpit® panoramique avec écran incurvé et flottant 21" HD et
 PEUGEOT i-Toggles virtuels avec 10 raccourcis personnalisables
 PEUGEOT i-Connect Advanced
 Navigation 3D connectée
 4 prises USB : 1 prise USB-C (Data & charge) et 1 prise USB-C (Charge) à l'avant,
 2 prises USB-C (Charge) à l'arrière
Connect Plus
 Reconnaissance vocale connectée en langage naturel
 Services de sécurité: alarme connectée (Si véhicule équipé de l'alarme)
 Services à distance (E Remote Control, Remote Control, Find My Car, My Trip Report, Peugeot Skill for Alexa)
 Fonctions de Navigation (Trafic en temps réel, prévisions météorologiques, parking, recherche TomTom, limitations de vitesse, prix du carburant, mise à jour cartographie Over The Air, Send to Nav, Geofencing)
 Sur versions électriques : recharges publiques, Trip Planner / EV routing, e-ROUTES par Free2move charge
 Abonnement 6 mois inclus, renouvellement 12 € / mois
 Recharge smartphone sans fil (15 W)

○

-

-

-

⁽¹⁾ Version Thermique / Version Electrique

● : série ○ : option - : indisponible

DÉTAIL DES ÉQUIPEMENTS



PEUGEOT i-Connect® Advanced

PEUGEOT i-Connect® Advanced offre une expérience technologique complète, avec sa navigation connectée TomTom® performante et efficace.

Sur versions électriques, le EV routing embarqué dans la navigation, calcule et actualise le meilleur itinéraire en analysant les besoins et temps de recharge en fonction de multiples critères (distance, état de charge batterie, consommation, etc).

Pour une lisibilité optimale, la carte peut être affichée sur l'intégralité de la partie tactile de l'écran 21" HD ou coté combiné numérique, elle peut être mise à jour 'over the air'.

« OK PEUGEOT », commande la reconnaissance vocale en langage naturel, et permet d'améliorer la sécurité et le confort d'utilisation en donnant accès à toutes les fonctionnalités.



PEUGEOT i-Toggles virtuels personnalisables

Situés un second écran tactile sur la sur la planche de bord, les i-Toggle virtuels sont des raccourcis vers 10 fonctions principales : paramètres de climatisation, navigation, téléphone, radio, mur d'applications, etc.

Les i-Toggles virtuels donnent accès au raccourci permanent de la page d'accueil, en première position, les cinq autres raccourcis sont modifiables selon le choix de l'utilisateur. Un balayage de l'écran donnera accès à 5 raccourcis configurables supplémentaires.

DÉTAIL DES ÉQUIPEMENTS

Gamme

Tarifs

Équipements
et finitionsTeintes et
garnissages

Options

Détail des
équipementsCaractéristiques
techniquesFinancements
et services

Drive Assist Plus 2.0 (conduite semi-autonome)

Ce système combine 4 fonctions pour gérer la conduite de manière semi-autonome dans des conditions spécifiques :

- Régulateur de vitesse adaptatif avec fonction Stop & Go et Aide au maintien de la position dans la voie : le véhicule gère direction et vitesse.
- Changement de voie semi-automatique : assiste le conducteur pour effectuer un dépassement ou un changement de voie en toute sécurité.
- Préconisation anticipée de la vitesse : basée sur la navigation connectée du véhicule, il anticipe les changements de limitation de vitesse et propose au conducteur d'adapter sa vitesse en conséquence.



Projecteurs PEUGEOT PIXEL LED

Eclairage adaptatif : Le système adapte automatiquement les faisceaux des projecteurs aux conditions de circulation, en maintenant un éclairage optimal avec 6 modes spécifiques adaptés à chaque situation de conduite et 2 fonctions d'éclairage en courbe.

Feux de route automatiques : le système commute en feux de route dès que les conditions le permettent. Il détecte les contours des véhicules qui précèdent et leur déplacement pour créer une zone sans éclairage et ne pas générer d'éblouissement pour les autres usagers de la route.

A haute vitesse, une fonction Boost augmente l'intensité lumineuse au centre du faisceau.

DÉTAIL DES ÉQUIPEMENTS

Gamme

Tarifs

Équipements
et finitionsTeintes et
garnissages

Options

Détail des
équipementsCaractéristiques
techniquesFinancements
et services

Maintien latéral adaptatif

En gonflant ou dégonflant des inserts pneumatiques situés dans les bourrelets latéraux des dossiers, le système permet aux passagers avant d'ajuster le maintien latéral de leurs sièges à réglages électriques* pour l'adapter à leur morphologie et aux conditions de conduite : plus ajusté pour un maintien et des sensations de conduite accrus, ou plus lâche pour un confort optimisé.

Ces sièges avant certifiés AGR**, sont également chauffants, ventilés et massants (8 programmes, 3 intensités). Sièges latéraux arrière chauffants.

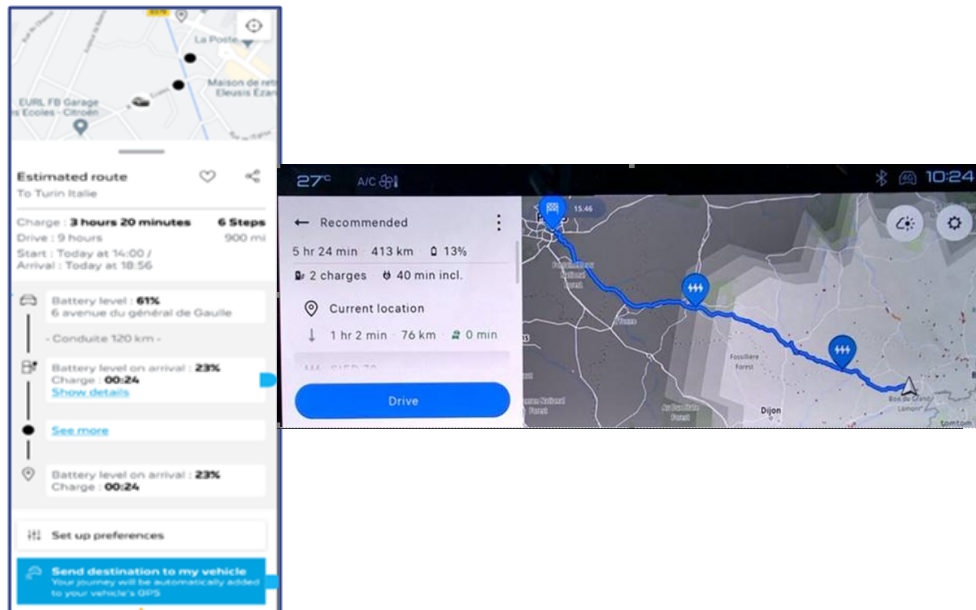


Clean Cabin

Le système Clean Cabin est un système complet de gestion de l'air entrant agissant en fonction de la pollution à l'extérieur et à l'intérieur du véhicule. Grâce à son filtre Haute Efficacité, il permet de purifier l'air intérieur en quelques minutes.

Le conducteur a accès à travers l'écran central à l'indice de qualité de l'air intérieur calculé grâce à un capteur de particules.

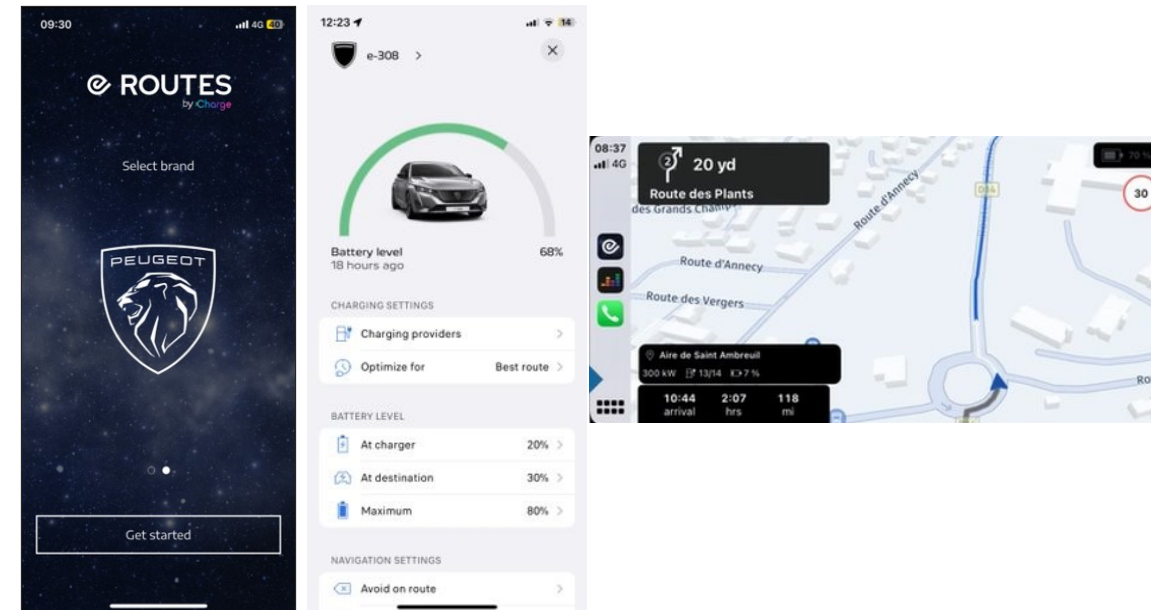
DÉTAIL DES ÉQUIPEMENTS



Trip Planner/EV routing

Sur E-3008, l'EV routing intégré au système de navigation calcule et met à jour le meilleur itinéraire en analysant les besoins et les temps de recharge en fonction de plusieurs critères (distance, niveau de charge de la batterie, consommation électrique, etc.) Il permet la visualisation des POI de recharge et fournit un itinéraire prenant en compte les arrêts les plus efficaces pour minimiser le temps de recharge.

Le Trip planner de MyPeugeot App vous permet également de planifier un voyage et de l'envoyer Over The Air au système de navigation embarqué.



E-ROUTES par F2M Charge

E-ROUTES est une application externe pour smartphones destinée aux voitures électriques. Elle permet de planifier les trajets et d'être guidé jusqu'à destination en optimisant les arrêts et temps de recharge. Le trajet est mis à jour en temps réel en fonction de l'état de charge de la batterie, des conditions de circulation et d'autres paramètres du véhicule.

Après avoir planifié votre voyage, il vous suffit de suivre l'itinéraire indiqué sur votre smartphone ou sur l'écran central du E-3008 grâce à la fonction Mirror Screen, compatible avec CarPlay et Android Auto.

Cette fonction est adaptée aux véhicules sans navigation connectée.

CARACTÉRISTIQUES TECHNIQUES

ELECTRIQUE	
Moteur électrique 210 ch (157 kW)	
MOTEURS	
Puissance administrative (CV)	7
Technologie	Synchrone à aimants permanents
Puissance maximum (kW CEE / ch CEE à tr/min)	157 / 210 de 3 935 à 14 000
Couple maximum (Nm CEE à tr/min)	345 de 250 à 4 370
TRANSMISSIONS	
Type	Automatique
Nombre de rapports	Réducteur à 1 rapport
Couple maximum moteur thermique (Nm CEE à tr/min)	
Technologie	Lithium Ion NMC
Nombre de modules	12
Capacité utile (kWh)	73
Masse (kg)	520
Tension totale (V)	400
Intervalle de maintenance	25 000 km ou 2 ans
MASSES & CHARGES	
Masse en ordre de marche (kg)	2 183
Masse totale autorisée en charge (kg)	2 640
Masse maxi remorquable (kg)	1 250
PERFORMANCES (Conducteur seul)	
Vitesse maximale (km/h)	170
0-100 km/h (s)	8,8
1 000 m départ arrêté (s)	29,8
30 à 60 km/h en Drive (s)	2,4
60 à 90 km/h en Drive (s)	2,9
80 à 120 km/h en Drive (s)	5,6

* Données WLTP en cours d'homologation. Emissions de CO₂ WLTP mixte minimum-maximum sur le moteur. Les émissions en CO₂ du véhicule dépendent de la version choisie ainsi que des options présentes sur le véhicule.

(1) Les émissions de CO₂ renseignées sont mixtes et exprimées en grammes par kilomètre. Les valeurs de consommation de carburant et d'émissions de CO₂ indiquées sont conformes à l'homologation WLTP (Règlement UE 2017/948). Depuis 1er septembre 2018, les véhicules neufs sont réceptionnés sur la base de la procédure d'essai harmonisée au niveau mondial pour les véhicules légers (WLTP), qui est une nouvelle procédure d'essai plus réaliste permettant de mesurer la consommation de carburant et les émissions de CO₂. Cette procédure WLTP remplace complètement le nouveau cycle européen de conduite (qui était la procédure d'essai utilisée précédemment). Les conditions d'essai étant plus réalistes, la consommation de carburant et les émissions de CO₂ mesurées selon la procédure WLTP sont, dans de nombreux cas, plus élevées que celles mesurées selon la procédure NEDC. Les valeurs de consommation de carburant et d'émissions de CO₂ peuvent varier en fonction des équipements spécifiques, des options et des types de pneumatiques. Veuillez à vous rapprocher de votre point de vente pour plus de renseignements. Plus d'informations sur www.peugeot.fr

CARACTÉRISTIQUES TECHNIQUES

ELECTRIQUE

Moteur électrique 210 ch (157 kW)

AUTONOMIE ET CONSOMMATION

Autonomie en cycle WLTP mixte (km)	510 à 527
Autonomie en cycle WLTP urbain (km)	628 à 656
Consommation en cycle WLTP mixte (kWh / 100 km)	16,7 à 17,4
Consommation en cycle WLTP urbain (kWh / 100 km)	13,4 à 14,1
Niveau sonore en mouvement (dB)	65

RECHARGE (à 20°C de 20% à 80%)

Capacité maximum AC (kW)	22
Capacité maximum DC (kW)	160
Temps sur prise domestique renforcée 2,3 kW AC - 10A (h)	23h15
Temps sur borne de recharge 7,4 kW AC (h)	7h
Temps sur borne de recharge 11 kW AC (h)	4h50
Temps sur station de recharge rapide 160 kW DC (mn)	30

ROUES

Type de pneumatiques (en série ou en option selon version)	235/55 R19 105V ; 235/50 R20 104 V Michelin e Primacy classe A+
--	--

FREINS & SUSPENSIONS

Type de freins avant / arrière	Disques 365 x 37 mm / Disques 356 x 26 mm
Type de suspension avant / arrière	Type Pseudo Mac Pherson / Multi-bras

* Données WLTP en cours d'homologation. Emissions de CO₂ WLTP mixte minimum-maximum sur le moteur. Les émissions en CO₂ du véhicule dépendent de la version choisie ainsi que des options présentes sur le véhicule.

(1) Les émissions de CO₂ renseignées sont mixtes et exprimées en grammes par kilomètre. Les valeurs de consommation de carburant et d'émissions de CO₂ indiquées sont conformes à l'homologation WLTP (Règlement UE 2017/948). Depuis 1er septembre 2018, les véhicules neufs sont réceptionnés sur la base de la procédure d'essai harmonisée au niveau mondial pour les véhicules légers (WLTP), qui est une nouvelle procédure d'essai plus réaliste permettant de mesurer la consommation de carburant et les émissions de CO₂. Cette procédure WLTP remplace complètement le nouveau cycle européen de conduite (qui était la procédure d'essai utilisée précédemment). Les conditions d'essai étant plus réalistes, la consommation de carburant et les émissions de CO₂ mesurées selon la procédure WLTP sont, dans de nombreux cas, plus élevées que celles mesurées selon la procédure NEDC. Les valeurs de consommation de carburant et d'émissions de CO₂ peuvent varier en fonction des équipements spécifiques, des options et des types de pneumatiques. Veuillez à vous rapprocher de votre point de vente pour plus de renseignements. Plus d'informations sur www.peugeot.fr

CARACTÉRISTIQUES TECHNIQUES

HYBRIDE

Hybrid 136 e-DCS6

MOTEURS

Puissance administrative (CV)	7
Cylindrée (cm ³)	1199
Nombre de cylindres / Disposition	3 en ligne
Nombre de soupapes par cylindre	4
Type d'injection	Directe
Intervalle de maintenance	25 000 km ou 1 an
Puissance maximum moteur thermique (kW CEE / ch CEE à tr/mn)	100 / 136 à 5 500
Couple maximum moteur thermique (Nm CEE à tr/min)	230 à 1 750
Puissance maximum moteur électrique (kW CEE/ch à tr/mn)	15,6 à 4264
Couple maximum moteur électrique (Nm CEE à tr/min)	51 de 750 à 2499
Puissance maximum cumulée (kW)	100
Couple maximum cumulé (Nm)	230

TRANSMISSIONS

Type	Automatique
Nombre de rapports	6

BATTERIE

Technologie	Lithium-Ion
Nombre de cellules	-
Capacité utile / Capacité brute (kWh)	0,43 / 0,89
Masse (kg)	12,1
Tension totale (V)	48

MASSES & CHARGES

Masse en ordre de marche (kg)	1 648
Masse totale autorisée en charge (kg)	2 080
Masse maxi remorquable (kg)	1 200
Masse totale roulante autorisée (kg)	3 300
Capacité du réservoir de carburant (l)	55

* Données WLTP en cours d'homologation. Emissions de CO₂ WLTP mixte minimum-maximum sur le moteur. Les émissions en CO₂ du véhicule dépendent de la version choisie ainsi que des options présentes sur le véhicule.

(1) Les émissions de CO₂ renseignées sont mixtes et exprimées en grammes par kilomètre. Les valeurs de consommation de carburant et d'émissions de CO₂ indiquées sont conformes à l'homologation WLTP (Règlement UE 2017/948). Depuis 1er septembre 2018, les véhicules neufs sont réceptionnés sur la base de la procédure d'essai harmonisée au niveau mondial pour les véhicules légers (WLTP), qui est une nouvelle procédure d'essai plus réaliste permettant de mesurer la consommation de carburant et les émissions de CO₂. Cette procédure WLTP remplace complètement le nouveau cycle européen de conduite (qui était la procédure d'essai utilisée précédemment. Les conditions d'essai étant plus réalistes, la consommation de carburant et les émissions de CO₂ mesurées selon la procédure WLTP sont, dans de nombreux cas, plus élevées que celles mesurées selon la procédure NEDC. Les valeurs de consommation de carburant et d'émissions de CO₂ peuvent varier en fonction des équipements spécifiques, des options et des types de pneumatiques. Veuillez à vous rapprocher de votre point de vente pour plus de renseignements. Plus d'informations sur www.peugeot.fr

Gamme

Tarifs

Equipements
et finitionsTeintes et
garnissages

Options

Détail des
équipementsCaractéristiques
techniquesFinancements
et services

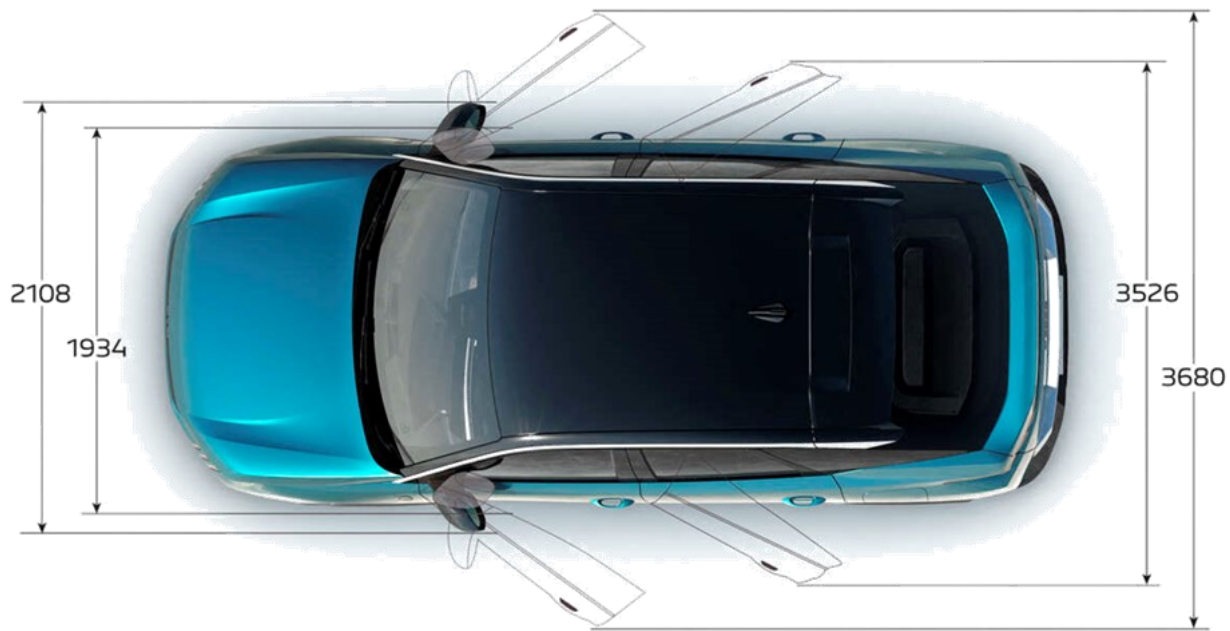
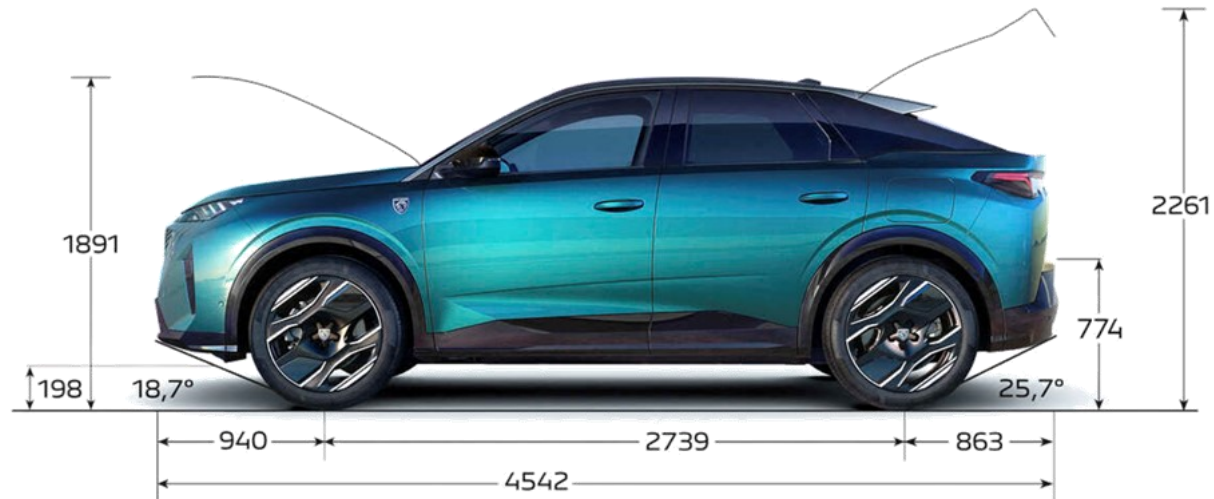
CARACTÉRISTIQUES TECHNIQUES

		HYBRIDE
		Hybrid 136 e-DCS6
PERFORMANCES (Conducteur seul)		
Vitesse maximale (km/h)		201
0-100 km/h (s)		10,2
1 000 m départ arrêté (s)		32,5
80 à 120 km/h sur l'avant-dernier rapport (s)		6,9 (En Drive)
80 à 120 km/h sur le dernier rapport (s)		
AUTONOMIE, CONSOMMATIONS & EMISSIONS WLTP ⁽¹⁾		
Consommation en cycle WLTP mixte minimum (l/100km)		5,5
Consommation en cycle WLTP mixte maximum (l/100km)		5,6
Emissions de CO ₂ mixte minimum WLTP (g/km)		123
Emissions de CO ₂ mixte maximum WLTP (g/km)		127
Niveau sonore en mouvement (dB)		67
ROUES		
Type de pneumatiques (en série ou en option selon version)		225/55 R19 103V Michelin e Primacy classe A+
Roue de secours		Kit de dépannage pneumatique
FREINS & SUSPENSIONS		
Type de freins avant / arrière		Disques 304 x 28 mm / Disques 290 x 12 mm
Type de suspension avant / arrière		Type Pseudo Mac Pherson / Traverse déformable

* Données WLTP en cours d'homologation. Emissions de CO₂ WLTP mixte minimum-maximum sur le moteur. Les émissions en CO₂ du véhicule dépendent de la version choisie ainsi que des options présentes sur le véhicule.

(1) Les émissions de CO₂ renseignées sont mixtes et exprimées en grammes par kilomètre. Les valeurs de consommation de carburant et d'émissions de CO₂ indiquées sont conformes à l'homologation WLTP (Règlement UE 2017/948). Depuis 1er septembre 2018, les véhicules neufs sont réceptionnés sur la base de la procédure d'essai harmonisée au niveau mondial pour les véhicules légers (WLTP), qui est une nouvelle procédure d'essai plus réaliste permettant de mesurer la consommation de carburant et les émissions de CO₂. Cette procédure WLTP remplace complètement le nouveau cycle européen de conduite (qui était la procédure d'essai utilisée précédemment). Les conditions d'essai étant plus réalistes, la consommation de carburant et les émissions de CO₂ mesurées selon la procédure WLTP sont, dans de nombreux cas, plus élevées que celles mesurées selon la procédure NEDC. Les valeurs de consommation de carburant et d'émissions de CO₂ peuvent varier en fonction des équipements spécifiques, des options et des types de pneumatiques. Veuillez à vous rapprocher de votre point de vente pour plus de renseignements. Plus d'informations sur www.peugeot.fr

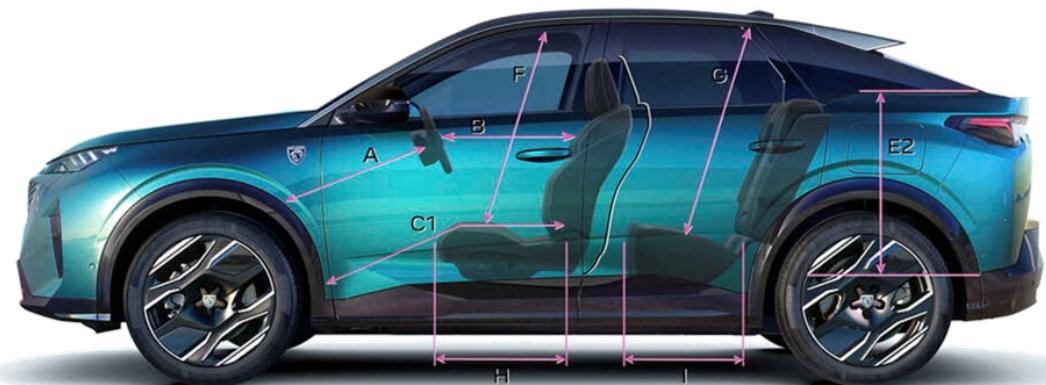
CARACTÉRISTIQUES TECHNIQUES



* Données WLTP en cours d'homologation. Emissions de CO₂ WLTP mixte minimum-maximum sur le moteur. Les émissions en CO₂ du véhicule dépendent de la version choisie ainsi que des options présentes sur le véhicule.

(1) Les émissions de CO₂ renseignées sont mixtes et exprimées en grammes par kilomètre. Les valeurs de consommation de carburant et d'émissions de CO₂ indiquées sont conformes à l'homologation WLTP (Règlement UE 2017/948). Depuis 1er septembre 2018, les véhicules neufs sont réceptionnés sur la base de la procédure d'essai harmonisée au niveau mondial pour les véhicules légers (WLTP), qui est une nouvelle procédure d'essai plus réaliste permettant de mesurer la consommation de carburant et les émissions de CO₂. Cette procédure WLTP remplace complètement le nouveau cycle européen de conduite (qui était la procédure d'essai utilisée précédemment. Les conditions d'essai étant plus réalistes, la consommation de carburant et les émissions de CO₂ mesurées selon la procédure WLTP sont, dans de nombreux cas, plus élevées que celles mesurées selon la procédure NEDC. Les valeurs de consommation de carburant et d'émissions de CO₂ peuvent varier en fonction des équipements spécifiques, des options et des types de pneumatiques. Veuillez à vous rapprocher de votre point de vente pour plus de renseignements. Plus d'informations sur www.peugeot.fr

CARACTÉRISTIQUES TECHNIQUES



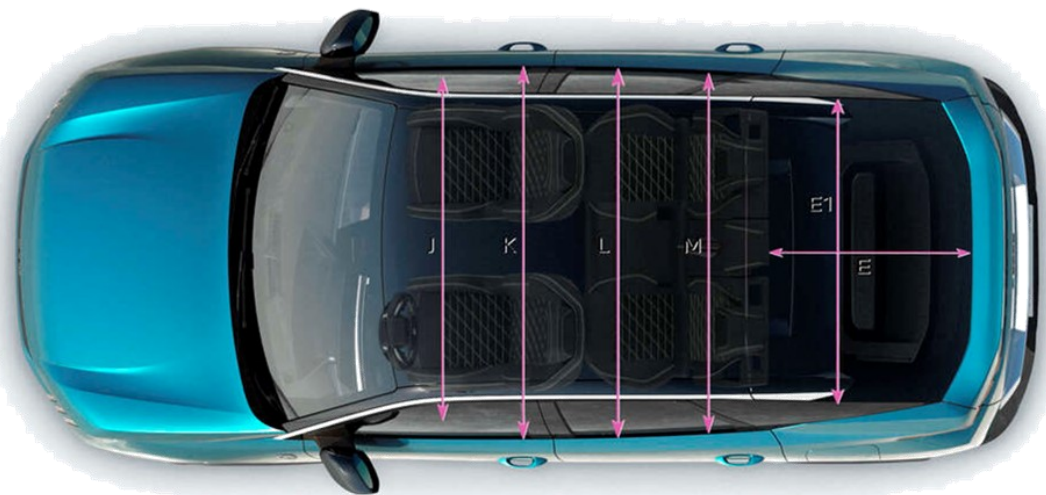
A	738,5
B	600
C1	854
E	925
E1	1030
E2	589
E4	779
F	921,5
G	884,6
H	469,6
I	468
J	1452
K	1492,5
L	1428,6
M	1464



520 dm3 VDA 210



1480 dm3 VDA 214



* Données WLTP en cours d'homologation. Emissions de CO₂ WLTP mixte minimum-maximum sur le moteur. Les émissions en CO₂ du véhicule dépendent de la version choisie ainsi que des options présentes sur le véhicule.

(1) Les émissions de CO₂ renseignées sont mixtes et exprimées en grammes par kilomètre. Les valeurs de consommation de carburant et d'émissions de CO₂ indiquées sont conformes à l'homologation WLTP (Règlement UE 2017/948). Depuis 1er septembre 2018, les véhicules neufs sont réceptionnés sur la base de la procédure d'essai harmonisée au niveau mondial pour les véhicules légers (WLTP), qui est une nouvelle procédure d'essai plus réaliste permettant de mesurer la consommation de carburant et les émissions de CO₂. Cette procédure WLTP remplace complètement le nouveau cycle européen de conduite (qui était la procédure d'essai utilisée précédemment). Les conditions d'essai étant plus réalistes, la consommation de carburant et les émissions de CO₂ mesurées selon la procédure WLTP sont, dans de nombreux cas, plus élevées que celles mesurées selon la procédure NEDC. Les valeurs de consommation de carburant et d'émissions de CO₂ peuvent varier en fonction des équipements spécifiques, des options et des types de pneumatiques. Veuillez à vous rapprocher de votre point de vente pour plus de renseignements. Plus d'informations sur www.peugeot.fr



Peugeot FlexCare

SOUSCRIVEZ À LA TRANQUILLITÉ

Pour les trajets courts,
privilégiez la marche ou le vélo
#SeDéplacerMoinsPolluer

PEUGEOT FLEXCARE CONTRATS DE SERVICES

Une gamme de contrats adaptée à votre conduite



PROTECTION

Une couverture étendue et fiable pour une tranquillité d'esprit maximale.



PRÉVISIBILITÉ

Un budget contrôlé : une mensualité fixe, sans coûts supplémentaires, en fonction de votre contrat et des prestations choisies.



FLEXIBILITÉ

- Des contrats flexibles adaptés à vos besoins réels : contenu, durée, kilométrage⁽¹⁾.
- Des conditions de revente ou de reprise optimisées. En cas de revente avant l'échéance, votre contrat est cessible au nouveau propriétaire⁽²⁾.



EXPERTISE

La garantie de l'expertise DS avec l'assurance d'un entretien conforme au plan d'entretien Constructeur⁽³⁾.



(1) Dans la limite des combinaisons de prestations, durées et kilométrages qui figurent au tarif en vigueur au moment de la souscription. (2) Exclusivement pour les contrats achetés au comptant. (3) Si entretien inclus dans le contrat souscrit.

LES PRINCIPALES PRESTATIONS DES CONTRATS DE SERVICES PEUGEOT FLEXCARE

EXTENSION DE GARANTIE PREMIUM

Une solution simple qui prend le relais de la garantie contractuelle PEUGEOT, des prestations d'assistance disponibles dans de nombreux pays d'Europe⁽⁴⁾.

La prise en charge, pièces et main-d'œuvre, des défaillances mécaniques, électriques ou électroniques au-delà de la période de garantie contractuelle.

ASSISTANCE ROUTIÈRE

Dépannage - remorquage, véhicule de remplacement, hébergement et/ou poursuite du voyage, assistance en cas de déchargement de la batterie de traction⁽⁵⁾.

EXTENSION DE LA GARANTIE CONSTRUCTEUR

Exemples de pièces couvertes : batterie de traction⁽⁶⁾, boîte de vitesses, boîtiers électroniques, culasse/joint de culasse, échappement/catalyseur, équipements électriques/faisceau, maître cylindre/réservoir, moteur/système d'injection, pompe à eau, système de réfrigération, turbocompresseur⁽⁷⁾...



ENTRETIEN PLUS

Un contrat pour maîtriser parfaitement les coûts d'entretien⁽⁸⁾ de votre voiture et pour maintenir son fonctionnement optimal.

La prise en charge des opérations liées au plan d'entretien de votre véhicule tel que préconisé par PEUGEOT.

ASSISTANCE ROUTIÈRE ENTRETIEN PÉRIODIQUE

- Selon le plan d'entretien constructeur.
Pièces : filtres, courroies accessoires, bougies...
Ingrédients : huile, liquide de frein, complément lave-glace...
- Document indiquant l'état de santé de la batterie de traction⁽⁹⁾.



MAINTENANCE (hors pièces d'usure)

L'addition des prestations offertes par le contrat Extension de Garantie Premium et le contrat Entretien Plus.

Vous profitez des avantages de l'Extension de Garantie, de l'Entretien et de l'Assistance PEUGEOT, pour couvrir les risques de pannes et anticiper les coûts liés à la vie de votre véhicule.

ASSISTANCE ROUTIÈRE EXTENSION DE LA GARANTIE CONSTRUCTEUR ENTRETIEN PÉRIODIQUE



MAINTENANCE PLUS

Une couverture complète pour vous simplifier la vie : Extension de Garantie, Entretien, Remplacement des pièces d'usure et Contrôle Technique⁽⁹⁾ ainsi que le prêt d'un véhicule de courtoisie lors des opérations d'entretien.

Comprend les prestations du contrat de Maintenance auxquelles s'ajoute le remplacement des pièces d'usure (ex : plaquettes et disques de frein, balais essuie-glace⁽¹⁰⁾, batterie⁽¹¹⁾...).

ASSISTANCE ROUTIÈRE EXTENSION DE LA GARANTIE CONSTRUCTEUR ENTRETIEN PÉRIODIQUE

PIÈCES D'USURE & CONTRÔLE TECHNIQUE⁽⁷⁾

Vous choisissez les options complémentaires qui s'adaptent à vos besoins :

- Option véhicule de remplacement en cas d'accident, de vol ou d'incendie.
- Option pneumatiques : remplacement de vos pneumatiques été ou hiver...



Peugeot Assistance est incluse dans tous les Contrats de Services Peugeot FlexCare

Reportez-vous aux conditions générales disponibles dans votre Point de Vente pour plus de détails. (4) Allemagne, Autriche, Belgique, Croatie, Espagne, France, Hongrie, Italie, Liechtenstein, Luxembourg, Monaco, Pologne, Portugal, République Tchèque, Royaume-Uni, Saint-Marin, Slovaquie, Slovénie et Suisse. (5) Le contenu de l'offre ne concerne que les véhicules électriques. (6) La batterie de traction bénéficie d'une garantie commerciale d'une durée de 8 ans ou 160 000 km au premier des deux termes atteint. (7) Ne sont notamment pas pris en charge : la carrosserie, les garnitures, la peinture, les recherches de bruits éventuels, les bris de vitre, les organes modifiés ou ajoutés, l'équilibrage des roues (liste non exhaustive). (8) Le contenu et la fréquence des révisions varient en fonction de l'usage que vous faites de votre véhicule, mais également de son kilométrage et de son âge. (9) Selon la durée du contrat. (10) Pour les balais essuie-glace, dans la limite d'un jeu maximum par an. (11) Véhicules thermiques. Création CAFÉ(1)NE - AUTOMOBILES PEUGEOT - 552 144 503 R.C.S. Versailles - EE/FRA/PS/MCO/MKT/SC - 09/2023 - Crédits Photos : Peugeot.



[CONFIGUREZ](#)

[ACHETEZ EN LIGNE](#)