



# PEUGEOT 208

Tarifs, équipements  
et caractéristiques techniques

Tarif VP applicable au 01 avril 2026



# GAMME



## STYLE

Projecteurs Peugeot LED Technology avec feux diurnes à LED 3 griffes

Peugeot i-Cockpit® avec combiné tête haute analogique et matrice couleur 3,5''

Touch screen 10'' & Bluetooth Radio & Téléphone

Radio DAB avec écran tactile couleur 10'' SD Bluetooth®, Mirror Screen sans fil

Aide au stationnement arrière, graphique et sonore

Air conditionné manuel

Rétroviseurs extérieurs dégivrants à réglage électrique et rabattement manuel

Jantes tôle 16 " avec enjoliveurs « MONTI »

### SPÉCIFICITÉS ÉLECTRIQUE

Console haute avec accoudoir & frein de stationnement électrique

Câble électrique mode 3 monophasé 7,4 kW

Chargeur embarqué\* 7,4 kW monophasé

\*Le chargeur embarqué est bi-directionnel sur les versions Électriques 156 ch (ZIF) prédisposées à la fonction « Vehicle To Load » (V2L) : voir détail des équipements



## ALLURE

Equipements en plus de STYLE

Peugeot i-Cockpit® avec combiné tête haute 10'' numérique

Peugeot i-Connect®

Radio DAB avec écran tactile couleur personnalisable 10'' HD, Bluetooth®, Mirror Screen sans fil

Aide au stationnement avant et arrière, graphique et sonore

Air conditionné automatique mono-zone et essuyage automatique

Vitres latérales arrière et lunette arrière surteintées

Console haute avec accoudoir & frein de stationnement électrique (en Hybride uniquement)

Jantes alliage 16'' « NOMA » diamantées bi-tons

Rétroviseurs extérieurs dégivrants à réglage et rabattement électriques

Rétroviseur intérieur électrochrome

### SPÉCIFICITÉS ÉLECTRIQUE

Démarrage mains libres



## GT

Equipements en plus d'ALLURE

Projecteurs Peugeot Full LED Technology avec feux diurnes à LED 3 griffes

Peugeot i-Cockpit® 3D avec combiné tête haute 10'' numérique

Visiopark 1 : Caméra de recul HD, aide au stationnement avant et arrière, graphique et sonore

Volant compact cuir fleur avec commandes multimédia intégrées

Jantes alliage 17'' « YANAKA » diamantées bi-tons avec inserts

Accès et démarrage mains libres Proximity

Eclairage polyambiant 8 couleurs

Surtapis avant et arrière

Pédalier aluminium et seuils de portes avant en aluminium avec signature PEUGEOT

# GAMME



## GT EXCLUSIVE

Equipements en plus de GT

### Pack Vision & Navigation

Navigation 3D connectée  
Caméras avant et de recul HD  
Recharge smartphone sans fil

### Pack Drive Assist Plus

Conduite semi-autonome (niveau 2)  
Régulateur de vitesse adaptatif  
Aide au maintien de la position dans la voie

### Intérieur Alcantara® Executive

Sellerie Alcantara® Mistral ICONIUM accompagnement  
TEP Isabella, trimatière Alcantara Noir et surpiquûres  
Vert Adamite  
Siège conducteur à réglages électriques, massant et chauffant  
Siège passager avant chauffant

### SPÉCIFICITÉS ÉLECTRIQUE

Pompe à chaleur

Kit de dépannage pneumatique

**SÉRIE SPÉCIALE EDITION\***Sur base **STYLE** avec en plus

- Jantes alliage 16" diamantées NOMA avec kit de dépannage pneumatique
- Vitres arrière surteintées
- Pare-chocs AV&AR du niveau ALLURE, avec aide au stationnement avant
- Rétroviseurs extérieurs rabattables électriquement

208 **EDITION** Hybrid 110 ch e-DCS6**24 500 €**

(1PP2A5HJGWB05YH0)

**4 TEINTES DISPONIBLES****Gris Artense**

M0F4 - Teinte gratuite

**Jaune Agueda**

M0EQ - Option

**700 €****Noir Perla Nera**

M09V - Option

**700 €****Blanc Okénite**

M0SU - Option

**700 €**

# TARIFS

## Prix conseillés TTC

	CO <sub>2</sub> * (g/km) (1)	PUISSANCE FISCALE (CV)	PRIME CEE MALUS (€) **	STYLE	ALLURE	GT	GT EXCLUSIVE
<b>ELECTRIQUE</b>							
Electrique 156 ch batterie 54 kWh	0-0	4	-3600 € ***	35 800 € 1PP2A5JZIFB02PH2	37 800 € 1PP2A5QZIFB0A0H2	39 700 € 1PP2A5UZIFB0A0H2	41 600 € 1PP2A5UZIFB05NH2
Electrique 136 ch batterie 50 kWh	0-0	4	-3600 € ***	28 400 € 1PP2A5JESFB02PH2	36 500 € 1PP2A5QESFB0A0H2		
<b>HYBRIDE</b>							
Hybrid 145 ch e-DCS6	102-105	7			26 900 € 1PP2A5PJHWP0A0H2	28 800 € 1PP2A5TJHWP0A0H2	30 300 € 1PP2A5TJHWP05NH2
Hybrid 110 ch e-DCS6	101-104	5		24 200 € 1PP2A5HJGWB02PH2	26 100 € 1PP2A5PJGWB0A0H2		
<b>ESSENCE</b>							
Turbo 100 ch BVM6	116-119	5	230 - 280€	20 500 € 1PP2A5HJLKB02PH2	23 200 € 1PP2A5PJLKB0A0H2		

\* Données WLTP en cours d'homologation. Emissions de CO<sub>2</sub> WLTP mixte minimum-maximum sur le moteur. Les émissions de CO<sub>2</sub> du véhicule dépendent de la version choisie ainsi que des options présentes sur le véhicule.

\*\* Prime CEE/Malus : Montants communiqués suivant les dispositions législatives et réglementaires en vigueur.

\*\*\* Valeur maximale de la prime CEE, pouvant varier en fonction du prix facturé (véhicule et options hors frais de mise à la route). Pour toute précision, se référer au décret d'application.

(1) Les émissions de CO<sub>2</sub> renseignées sont mixtes et exprimées en grammes par kilomètre. Les valeurs de consommation de carburant et d'émissions de CO<sub>2</sub> indiquées sont conformes à l'homologation WLTP (Règlement UE 2017/948). Depuis 1er septembre 2018, les véhicules neufs sont réceptionnés sur la base de la procédure d'essai harmonisée au niveau mondial pour les véhicules légers (WLTP), qui est une nouvelle procédure d'essai plus réaliste permettant de mesurer la consommation de carburant et les émissions de CO<sub>2</sub>. Cette procédure WLTP remplace complètement le nouveau cycle européen de conduite ( qui était la procédure d'essai utilisée précédemment Les conditions d'essai étant plus réalistes, la consommation de carburant et les émissions de CO<sub>2</sub> mesurées selon la procédure WLTP sont, dans de nombreux cas, plus élevées que celles mesurées selon la procédure NEDC Les valeurs de consommation de carburant et d'émissions de CO<sub>2</sub> peuvent varier en fonction des équipements spécifiques, des options et des types de pneumatiques. Veillez à vous rapprocher de votre point de vente pour plus de renseignements. Plus d'informations sur [www.peugeot.fr](http://www.peugeot.fr)

**Prix Conseillés TTC** : Le tarif comprend les frais de transport, de préparation, le jeu de plaques d'immatriculation définitives (pose comprise) et 5 litres de carburant. La carte grise est à la charge de l'acheteur. Ce tarif conseillé est susceptible d'évoluer. Nous vous invitons à consulter votre point de vente pour qu'il vous communique les prix en vigueur et l'offre disponible au moment de l'achat Ces prix publics conseillés s'entendent en Euros ( avec TVA incluse au taux de 20%.

## ÉQUIPEMENTS DE SÉRIE

### SÉCURITÉ

#### 6 Airbags

Frontaux auto-adaptatifs, latéraux avant, rideaux avant et arrière

Appuis-tête réglables en hauteur avant (x2) et arrière (x3)

ESP Déconnectable avec aide au démarrage en pente

Fixations ISOFIX et Top Tether aux places latérales arrière

Ceintures de sécurité avant à enrouleurs pyrotechniques avec limiteurs d'effort et détection de non bouclage

Ceinture de sécurité arrière centrale 3 points, avec détection de non bouclage

Ceintures de sécurité arrière latérales avec enrouleurs pyrotechniques, limiteurs d'effort, détection de non bouclage

Programme de Stabilité Electronique (ESC)

avec antipatinage des roues (ASR), antiblocage des roues (ABS), répartiteur électronique de freinage (REF), assistance au freinage d'urgence (AFU), contrôle dynamique de stabilité (CDS) et contrôle de stabilité de la remorque (TSM).

Détection de sous-gonflage indirecte

Verrouillage automatique de tous les ouvrants en roulant

### SÉCURITÉ AVANCÉE

#### Pack Safety

Régulateur / Limiteur de vitesse

Freinage automatique d'urgence

avec alerte risque collision

avec détection élargie (3 caméras haut de pare-brise)

et protection des usagers de la route vulnérables (piétons, cyclistes, ...)

Alerte active de franchissement involontaire de ligne et bas-côté

Reconnaissance étendue des panneaux de signalisation et préconisation de vitesse

Alerte attention conducteur pilotée par caméra interne



## ÉQUIPEMENTS DE SÉRIE

### CONFORT

#### Pack visibilité

Allumage automatique des feux de croisement

Lève-vitres avant et arrière électriques, séquentiels et antipincement

Direction assistée électrique

Volant réglable en hauteur et en profondeur

Pare-brise teinté

### GARNISSAGES & SIÈGES

Siège conducteur avec réglage manuel en hauteur

Banquette rabattable 1/3 - 2/3

### MULTIMEDIA & NAVIGATION

6 haut-parleurs

2 tweeters et 2 woofers à l'avant, 2 haut-parleurs à l'arrière

Prise 12V et rangement pour smartphone en façade centrale

#### Peugeot Connect SOS & Assistance et Téléservices

SOS & Assistance : Appel d'urgence automatique ou manuel par push SOS, et mise en relation directe avec la plateforme d'assistance PEUGEOT (24h/24 7j/7)

Téléservices : Détection du besoin d'une intervention technique ou d'une opération d'entretien périodique et transmission au réseau PEUGEOT pour prise de rendez vous

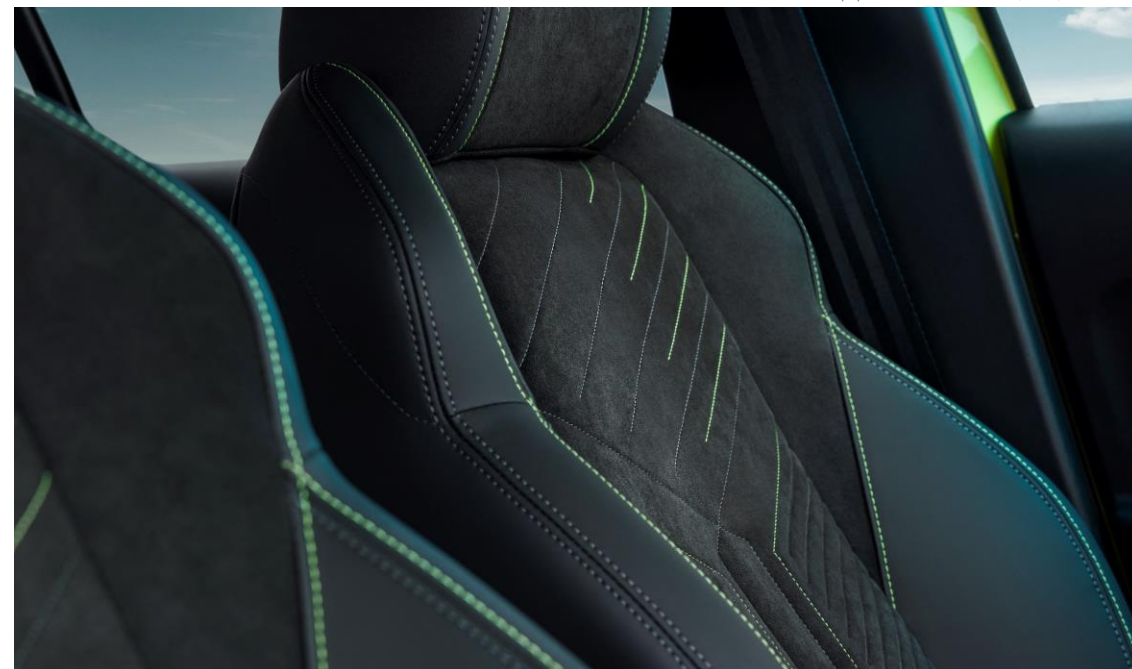
### SPÉCIFICITÉS ÉLECTRIQUE

Câble électrique mode 3 monophasé 7,4 kW

Câble électrique mode 3 triphasé 22 kW si option chargeur embarqué 11 kW triphasé

Chargeur embarqué\* 7,4 kW monophasé

\*Le chargeur embarqué est bi-directionnel sur les versions électriques 156 ch (ZIF) prédisposées à la fonction « Vehicle To Load » (V2L) : voir détail des équipements



## FINITION STYLE

Equipements en plus des équipements de série

## SÉCURITÉ

Projecteurs Peugeot LED Technology avec feux diurnes à LED 3 griffes

Feux arrière signature 3 griffes et stop à LED, recul et indicateur de direction à lampe.

## AIDES À LA CONDUITE ET À LA MANŒUVRE

Aide au stationnement arrière, graphique et sonore

## ESTHÉTIQUE EXTÉRIEURE

Éléments de style

Calandre

Noir grainée avec marquage noir brillant polymiroirs

Enjoliveur supérieur de calandre noir grainé

Enjoliveur bas de calandre noir grainé

Enjoliveur DRL noir grainé

Coques de rétroviseurs extérieurs noir brillant

Commandes d'ouverture de portes couleur caisse

Lécheurs de vitres noir mat

Enjoliveur entre feux arrière noir brillant

Jupes arrière supérieure et inférieure noir grainé (Jupe Inf Noir brillante Electriques)

Becquet rapporté Noir brillant

## ESTHÉTIQUE INTÉRIEURE

Éléments de style

Planche de bord Injectée avec décor Carbone injecté et baguette Noir brillante avec jonc Chromé

Panneaux de portes avant avec médaillon décor Carbone injecté et baguette Noir brillante et tampographie noir mat

Panneaux de portes arrière injectés grain Karsten sans baguette

Accoudoirs de porte avant et arrière textile Baladin gris chiné et surpiqûres Orange Sunrise

Habitacle et ciel de pavillon clair

Volant compact croute de cuir avec commandes multimédia intégrées



## FINITION STYLE

Équipements en plus des équipements de série

### CONFORT

- Télécommande 3 boutons + clé standard
- Air conditionné monozone
- Console basse avec frein de stationnement mécanique
- Rétroviseur intérieur à réglage jour / nuit manuel
- Rétroviseurs extérieurs dégivrants à réglage électrique et rabattement manuel
- 3 poignées de maintien rétractables (1 passager avant, 2 arrière)
- Peugeot i-Cockpit® avec combiné tête haute analogique et matrice couleur 3,5"
- Vitres latérales arrière et lunette arrière chauffante temporisée teintées
- Eclairage intérieur
  - Plafonnier avant A-DOME 3 ampoules (1 lampe, 2 liseuses à l'avant)
  - Eclairage de coffre à lampe

### GARNISSAGES & SIÈGES

- Sellerie tissu Renzo, accompagnement Rimini et surpiqûres Orange Sunrise

### JANTES & ROUES

- Jantes tôle 16" 'MONTI' avec enjoliveurs
- Gris Éclat avec vernis brillant et noir grainé

### MULTIMEDIA & NAVIGATION

- Touch screen 10" & Bluetooth Radio & Telephone
  - Radio DAB avec écran tactile couleur 10" SD
  - Bluetooth®, Mirror Screen sans fil (Apple CarPlay™ / Android Auto™)
  - Ecran avec Toggles Switches
  - 1 prise USB type C (Data+charge) sur console avant



## FINITION STYLE

Equipements en plus des équipements de série

### SPÉCIFICITÉS ÉLECTRIQUE

Air conditionné automatique monozone

Console haute avec accoudoir & frein de stationnement électrique

1 prise USB type C (Charge) et 1 prise USB type A (Charge) pour passagers arrière.  
Sélecteur de mode de conduite (Normal/Eco/Sport)

Essuie-vitre avant à déclenchement automatique

Éléments de style

Planche de bord Slush avec décor Carbone slush



## FINITION

**ALLURE** Equipements en plus de STYLE

## AIDES À LA CONDUITE ET À LA MANŒUVRE

Aide au stationnement avant et arrière, graphique et sonore

## ESTHÉTIQUE EXTÉRIEURE

### Eléments de style

Calandre

- Haut de gamme noir grainée avec marquage couleur caisse
- Enjoliveur supérieur de calandre noir grainé
- Enjoliveur bas de calandre noir grainé

Enjoliveur DRL noir grainé

Jupes arrière supérieure noir brillant et inférieure noir grainé (Jupe Inf Noir brillante Hybride 145 ch et Electriques)

Antenne requin

## ESTHÉTIQUE INTÉRIEURE

### Eléments de style

- Planche de bord Slush avec Décor Carbone slush et baguette Noir brillante avec jonc Chromé (en Hybride uniquement)
- Panneaux de portes avant avec médaillon décor Carbone injecté et baguette Noir brillante avec tampographie Quartz
- Panneaux de portes arrière injectés grain Karsten sans baguette
- Accoudoirs de porte avant et arrière TEP avec surpiqûre Quartz

## CONFORT

Air conditionné automatique monozone

Console haute avec accoudoir & frein de stationnement électrique (en Hybride uniquement)

En Hybride uniquement : 1 prise USB type C (Charge) et 1 prise USB type A (Charge) pour passagers arrière.

En Hybride uniquement : Sélecteur de mode de conduite (Normal/Eco/Sport)



## FINITION

### ALLURE Equipements en plus de STYLE

## CONFORT

Rétroviseur intérieur électrochrome

Rétroviseurs extérieurs dégivrants à réglage et rabattement électriques

Essuie-vitre avant à déclenchement automatique

Peugeot i-Cockpit® avec combiné tête haute 10" numérique

Vitres latérales arrière et lunette arrière chauffante temporisée surteintées

## GARNISSAGES & SIÈGES

Sellerie tissu CASUAL LOMSA embossé, accompagnement TEP, trimatière LOMSA et surpiqûres Quartz

## JANTES & ROUES

Jantes alliage 16" 'NOMA' diamantées

Bi-tons vernis brillant et Noir Orbital

## MULTIMEDIA & NAVIGATION

Peugeot i-Connect

Radio DAB avec écran tactile couleur personnalisable 10" HD

Bluetooth®, Mirror Screen sans fil (Apple CarPlay™ / Android Auto™), Wifi

1 prise USB type C (Data+charge) et 1 prise USB type C (Charge) sur console avant

1 prise USB type C (Charge) et 1 prise USB type A (Charge) pour passagers arrière (en Hybride uniquement)

## SPÉCIFICITÉS ÉLECTRIQUE

Démarrage mains libres



## FINITION

**GT** Equipements en plus d'Allure

## SÉCURITÉ

Projecteurs Peugeot Full LED Technology avec feux diurnes à LED 3 griffes et commutation automatique feux de route / feux de croisement

Feux arrière signature 3 griffes, stop, recul et indicateur de direction à LEDs

## AIDES À LA CONDUITE ET À LA MANŒUVRE

Visiopark 1

Caméra de recul HD & aide au stationnement avant et arrière, graphique et sonore

## ESTHÉTIQUE EXTÉRIEURE

Éléments de style

Jupes arrière supérieure et inférieure noir brillant

Enjoliveurs d'ailes noir brillant

Seuils de porte aluminium avec lettrage PEUGEOT

## ESTHÉTIQUE INTÉRIEURE

Éléments de style

Planche de bord Slush avec décor carbone slush et double surpiqûres

Adamite/Tramontane et baguette Noir brillante avec jonc chromé et jonc lumineux

Panneaux de portes avant avec médaillon TPE surmoulé Carbone, baguette Noir brillante avec jonc lumineux (8 couleurs) et crosse de tirage TEP avec surpiqûres

Adamite

Panneaux de portes arrière avec grain Karsten avec baguette Noir brillant

Accoudoirs de porte avant et arrière en TEP avec surpiqûre Adamite

Habitacle et ciel de pavillon Noir

Surtapis avant et arrière

Volant compact cuir fleur avec commandes multimédia intégrées et badge GT

Pédalier sport aluminium



## FINITION

**GT** Equipements en plus d'Allure

## CONFORT

Accès et démarrage mains libres Proximity

4 poignées de maintien rétractables (2 avant, 2 arrière)

Eclairage polyambiant 8 couleurs (Liés aux modes de conduite)

Peugeot i-Cockpit® 3D avec combiné tête haute 10" numérique

### Eclairage intérieur

Eclairage avant I-DOME à LED (1 plafonnier et 2 liseuses tactiles) + 2 liseuses à LED à l'arrière

Miroir de courtoisie dans pare-soleil éclairé à LED

Eclairage de coffre à lampe

Eclairage à LED partie basse rangement et caves à pieds

## GARNISSAGES & SIÈGES

Sellerie tissu BELOMKA, accompagnement TEP, trimatière Uni Capy et surpiqûres Adamite

Siège passager avant avec réglage manuel en hauteur

## JANTES & ROUES

Jantes alliage 17" 'YANAKA' diamantées (roue de secours galette en Hybrid)

Bi-tons vernis brillant et Noir Orbital avec inserts Noir Orbital et vernis mat



## FINITION

### GT EXCLUSIVE Equipements en plus de GT

## GARNISSAGES & SIÈGES

### Intérieur Alcantara Executive

Sellerie Alcantara® Mistral ICONIUM accompagnement TEP Isabella, trimatière Alcantara Noir et surpiqûres Vert Adamite  
 Siège conducteur à réglages électriques et massant, chauffant  
 Siège passager avant à réglage manuel en hauteur, chauffant

## AIDES À LA CONDUITE

### Pack Drive Assist Plus

Conduite semi-autonome (niveau 2)  
 Régulateur de vitesse adaptatif avec fonction Stop & Go  
 Aide au maintien de la position dans la voie

## PACKS

### Pack Vision & Navigation

Peugeot i-Connect Advanced  
 Navigation 3D connectée (cartographie Europe) avec écran tactile 10" HD  
 Reconnaissance vocale en langage naturel  
 Services de navigation connectée TomTom® (TomTom® Traffic, prix carburant, parkings, météo, recherche Locale) et Alertes zones de danger - essai gratuit pendant 6 mois  
 Peugeot Connect SOS & Assistance et Téléservices  
 Visiopark 2  
 Caméras avant et de recul HD avec restitution sur l'écran tactile d'une vue avant ou arrière, et d'une vue de dessus de l'environnement du véhicule sur 360°  
 Rétroviseurs extérieurs avec éclairage d'accueil à LED et témoins de surveillance d'angles morts  
 Recharge smartphone sans fil (15 W)

## SPÉCIFICITÉS ÉLECTRIQUE

Pompe à chaleur

Kit de dépannage pneumatique



# JANTES



**Jantes tôle 16" avec enjoliveurs**  
MONTI Gris Eclat avec vernis brillant & noir grainé

**De série sur STYLE**



**Jantes alliage 16" diamantées**  
NOMA bi-ton vernis brillant et Noir Orbital

**De série sur ALLURE**



**Jantes alliage 17" diamantées**  
YANAKA bi-ton vernis brillant et Noir Orbital  
avec inserts Noir Orbital et vernis mat

**De série sur GT & GT EXCLUSIVE**

# TEINTES

## TEINTES MÉTALLISÉES



**Jaune Agueda**

M0EQ – Teinte gratuite



**Gris Artense**

M0F4 - Option



**Gris Selenium**

M0LD - Option  
Non disponible sur STYLE



**Noir Perla Nera**

M09V - Option



**Blanc Okénite**

M0SU - Option

## TEINTES SPÉCIALES



**Rouge Elixir**

M5VH - Option  
Non disponible sur STYLE



**Bleu Vertigo**

M6SM - Option  
Non disponible sur STYLE

# GARNISSAGES



**Sellerie tissu RENZO, accompagnement Rimini, surpiqûres Orange Sunrise**

G9FX

De série sur **STYLE**



**Sellerie tissu CASUAL LOMSA embossé, accompagnement TEP Isabella, tri-matière LOMSA et surpiqûres Quartz**

AQFX

De série sur **ALLURE**

# GARNISSAGES



**Sellerie tissu BELOMKA, accompagnement TEP Isabella, trimatière Uni Capy et surpiqûres Vert Adamite**

ATFX

**De série sur GT**



**Sellerie Alcantara® Mistral ICONIUM accompagnement TEP Isabella, trimatière Alcantara Noir et surpiqûres Vert Adamite**

WNFX

**En option sur GT**

**De série sur GT EXCLUSIVE**

# OPTIONS

## Prix conseillés TTC

			TTC	STYLE	ALLURE	GT	GT EXCLUSIVE	
<b>SÉCURITÉ</b>								
Attelage rotule escamotable et démontable sans outil	Indisponible sur motorisation électrique	AQ05	700 €	○ / <sup>(1)</sup>	○ / <sup>(1)</sup>	-	-	
	Disponible sur Hybrid	AQ11	700 €			○ / <sup>(1)</sup>	○ / <sup>(1)</sup>	
<b>AIDES À LA CONDUITE ET À LA MANŒUVRE</b>								
<b>VisioPark 2 avec Surveillance angle mort</b>		WYAL	400 €	-	○	-	-	
Caméras avant et de recul HD avec restitution sur l'écran tactile d'une vue avant ou arrière, et d'une vue de dessus de l'environnement du véhicule sur 360°			300 €	-	-	○	●	
Rétroviseurs extérieurs avec éclairage d'accueil à LED et témoins de surveillance d'angles morts								
<b>Pack Drive Assist Plus</b>		Uniquement avec boîte de vitesses automatique	ZVNR	400 €	-	○	○	●
Conduite semi-autonome (niveau 2), Régulateur de vitesse adaptatif avec fonction Stop & Go, Aide au maintien de la position dans la voie								
<b>Pack Drive Assist</b>		Uniquement sur boîte de vitesse manuelle	ZVPY	400 €	-	○ / <sup>(1)</sup>	-	
Régulateur de vitesse adaptatif avec fonction 30 km/h								

● : série ○ : option - : indisponible

# OPTIONS

## Prix conseillés TTC

TTC

STYLE

ALLURE

GT

GT EXCLUSIVE

### MULTIMEDIA & NAVIGATION

#### Pack Navigation

ZJA7

550 €

○/-(<sup>1</sup>)

-

-

-

Peugeot i-Connect Advanced  
 Navigation 3D connectée (cartographie Europe) avec écran tactile 10'' HD  
 Reconnaissance vocale en langage naturel  
 Services de navigation connectée TomTom® (TomTom® Traffic, prix carburant, parkings, météo, recherche Locale) et Alertes zones de danger -  
 essai gratuit pendant 6 mois  
 Peugeot Connect SOS & Assistance et Teleservices  
 2 prises USB sur console avant

Essai gratuit pendant 6 mois (Pack Connect Plus, détails sur services-store.peugeot.fr)

#### Pack Navigation

ZJA9

400 €

-/○(<sup>1</sup>)

-

-

●

Peugeot i-Connect Advanced  
 Navigation 3D connectée (cartographie Europe) avec écran tactile 10'' HD  
 Reconnaissance vocale en langage naturel  
 Services de navigation connectée TomTom® (TomTom® Traffic, prix carburant, parkings, météo, recherche Locale) et Alertes zones de danger -  
 essai gratuit pendant 6 mois  
 Peugeot Connect SOS & Assistance et Teleservices  
 4 prises USB (dont 2 sur console arrière)

Essai gratuit pendant 6 mois (Pack Connect Plus, détails sur services-store.peugeot.fr)

#### Pack Navigation & Recharge Smartphone sans fil

Peugeot i-Connect Advanced,  
 Navigation 3D connectée (cartographie Europe) avec écran tactile couleur 10'' HD,  
 Reconnaissance vocale en langage naturel,  
 Services de navigation connectée TomTom (TomTom Traffic, prix carburant, parkings, météo, recherche locale) et Alertes zones de danger,  
 essai gratuit pendant 6 mois,  
 Peugeot Connect SOS & Assistance et Téléservices,  
 Essai gratuit pendant 6 mois (Pack Connect Plus, détails sur services-store.peugeot.fr,  
 4 prises USB (dont 2 sur console arrière)  
 Recharge Smartphone sans fil (15W)

Essai gratuit pendant 6 mois (Pack Connect Plus, détails sur services-store.peugeot.fr)

J6LA

500 €

-

○

○

●

### ESTHÉTIQUE EXTÉRIEURE

#### Teintes métallisées:

Blanc Okénite (M0SU)

M0SU

700 €

○

○

○

○

Jaune Agueda (gratuite) - M0EQ

M0EQ

0 €

●

●

●

●

Gris Artense - M0F4

M0F4

700 €

○

○

○

○

Noir Perla Nera - M09V

M09V

700 €

○

○

○

○

Gris Selenium - M0LD

M0LD

700 €

○

○

○

○

Teintes spéciales (Rouge Elixir - M5VH, Bleu Vertigo - M6SM)

M5/M6-

900 €

○

○

○

○

Toit Black Diamond

Indisponible avec teinte Noir Perla Nera

JD20

400 €

-

-

○

○

#### Pack Jantes 17'' & VisioPark2

Jantes alliage 17'' diamantées YANAKA bi-ton vernis brillant et Noir Orbital avec inserts Noir Orbital et vernis mat  
 Kit de dépannage pneumatique provisoire  
 Passages de roues et Enjoliveurs d'ailes noir brillant et les pare-chocs du niveau GT

Entraîne VisioPark2  
 Disponible sur moteurs Hybrid 110 ch, Essence Turbo 100 ch et Electrique 136 ch

ZHK4

700 €

○

○/-

○

● : série ○ : option - : indisponible

# OPTIONS

## Prix conseillés TTC

		TTC	STYLE	ALLURE	GT	GT EXCLUSIVE
<b>JANTES &amp; ROUES</b>						
Kit de dépannage pneumatique		ZHHU	20€	○	-	-
Prédisposition roue de secours galette	Entraîne retrait du kit de dépannage pneumatique Incompatible avec motorisation électrique	ZH-	20€	○ / - <sup>(1)</sup> ZHG6	○ / - <sup>(1)</sup> ZHK1	-
Kit de dépannage pneumatique		ZH-	20€	○ ZHK0	-	-
Kit de dépannage pneumatique	Uniquement sur motorisation électrique	ZHK4	20€	-	-/○	-/● <sup>(1)</sup>
<b>ESTHÉTIQUE INTÉRIEURE</b>						
<b>Intérieur Alcantara Executive:</b>		WNFX	1 400€	-	○	●
Sellerie Alcantara® Mistral ICONIUM accompagnement TEP, trimatière Alcantara Noir et surpiqûres Adamite Siège conducteur à réglages électriques et massant, chauffant Siège passager avant à réglage manuel en hauteur, chauffant						
<b>CONFORT</b>						
Accès et démarrage mains libres Proximity		YD07	400€	○	●	●
Toit panoramique avec velum intérieur à commande mécanique		OK01	650€	-	○	○
<b>ENVIRONNEMENT ÉLECTRIQUE</b>						
Chargeur embarqué 11 kW triphasé	Sur E-208 136 ch uniquement	LZ04	400€	- / ○ <sup>(1)</sup>	- / ○ <sup>(1)</sup>	-
Chargeur embarqué 11 kW triphasé bi-directionnel	Sur E-208 156 ch uniquement	LZ06	400€	- / ○ <sup>(1)</sup>	- / ○ <sup>(1)</sup>	- / ○ <sup>(1)</sup>
Pompe à chaleur		2501	450€	- / ○ <sup>(1)</sup>	- / ○ <sup>(1)</sup>	- / ● <sup>(1)</sup>

● : série ○ : option - : indisponible

# DÉTAIL DES ÉQUIPEMENTS



## PEUGEOT i-Connect® Advanced

PEUGEOT i-Connect® Advanced offre une expérience technologique complète, avec sa navigation connectée TomTom® performante et efficace. Pour une lisibilité optimale, la carte peut être affichée sur l'intégralité de l'écran tactile 10" HD et mise à jour 'over the air' (une fois par mois) Il est également entièrement et facilement personnalisable avec des widgets, comme une tablette.

« OK PEUGEOT », commande de reconnaissance vocale en langage naturel, permet d'améliorer la sécurité et le confort d'utilisation, et donne accès à toutes les fonctionnalités. Enfin, pour assister l'utilisateur, PEUGEOT i-Connect® Advanced propose une documentation et des didacticiels embarqués



## Pack DRIVE ASSIST PLUS

Le Pack Drive Assist Plus<sup>(1)</sup> permet de gérer la conduite de façon semi-autonome. Avec le système de positionnement dans la voie<sup>(2)</sup> et le régulateur de vitesse adaptatif incluant la fonction Stop & Go<sup>(3)</sup>, il permet d'adapter automatiquement la vitesse du véhicule à celle de celui qui le précède, en maintenant une distance de sécurité.

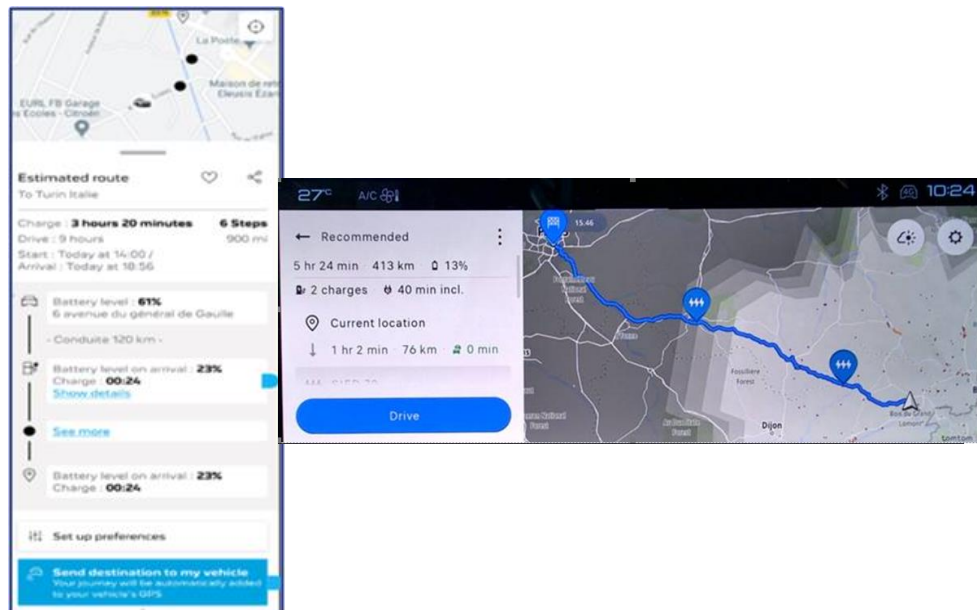
(1) Disponible en série, en option ou indisponible selon les versions.

(2) Système permettant de maintenir dans la voie la position de la voiture choisie par le conducteur.

(3) Système s'appuyant sur un radar implanté au centre du pare-chocs avant et une caméra située en haut du pare-brise.

Gamme  
 Tarifs  
 Equipements et finitions  
 Teintes et garnissages  
 Options  
 Détail des équipements  
 Caractéristiques techniques  
 Financements et services

# DÉTAIL DES ÉQUIPEMENTS



## TRIP PLANNER

Trip Planner intégré au système de navigation calcule et met à jour le meilleur itinéraire en analysant les besoins et les temps de recharge en fonction de plusieurs critères (distance, niveau de charge de la batterie, consommation électrique, etc.) Il permet la visualisation des POI de recharge et fournit un itinéraire prenant en compte les arrêts les plus efficaces pour minimiser le temps de recharge.

Le Trip planner de MyPeugeot App vous permet également de planifier un voyage et de l'envoyer Over The Air au système de navigation embarqué.



## V2L (Vehicle To Load)

La PEUGEOT E-208\* est équipée de la pré-disposition de la fonction V2L qui offre la possibilité d'alimenter un appareil électrique via la batterie haute tension de la voiture. Par exemple, pour charger un vélo électrique ou faire fonctionner un éclairage mobile. Le système peut fournir jusqu'à 3,5 kW et 16A. L'adaptateur permettant d'alimenter les équipements externes est disponible en accessoire (349 € TTC) chez les concessionnaires PEUGEOT.

*\*Uniquement sur la motorisation Electrique 156 ch.*

# CARACTÉRISTIQUES TECHNIQUES

	ELECTRIQUE		HYBRIDE	HYBRIDE	ESSENCE
	Electrique 136 ch batterie 50 kWh	Electrique 156 ch batterie 54 kWh	Hybrid 145 ch e-DCS6	Hybrid 110 ch e-DCS6	Turbo 100 ch BVM6
<b>ARCHITECTURE</b>					
Longueur (m)			4,055		
Largeur (m)			1,745		
Hauteur (m)			1,430		
Empattement (m)			2,540		
Diamètre de braquage (m)	10,3			10,4	
Volume de coffre en configuration 5 places sous tablette (dm3)	309			352	
SCx ( MIN - MAX)	0,656 - 0,665	0,635 - 0,649	0,647	0,638 - 0,648	0,630 - 0,640
Capacité du réservoir de carburant (l)	-			44	
<b>MOTEURS</b>					
Puissance administrative (CV)	4	4	7	5	5
Cylindrée (cm <sup>3</sup> )	-		1199	1 199	1199
Nombre de cylindres / Disposition	-		3 en ligne	3 en ligne	3 en ligne
Nombre de soupapes par cylindre	-		4	4	4
Type d'injection	-		Directe	Directe	Directe
Puissance maximum moteur thermique (kW CEE / ch CEE à tr/mn)	-		100 / 136 à 5 500	74 / 100 à 5 500	74 / 100 à 5 500
Couple maximum moteur thermique (Nm CEE à tr/min)	-		230 à 1750	205 à 1750	205 à 1750
Technologie (électrique)	Synchrone à aimants permanents		Synchrone à aimants permanents		-
Puissance maximum moteur électrique (kW CEE/ch à tr/mn)	100 / 136 à 5 500	115 / 156 de 4 500 à 7 000	21/28 à 4 264	21/28 à 4 264	-
Couple maximum moteur électrique (Nm CEE à tr/min)	260 de 300 à 3674	260 de 500 à 4 060	55 de 750 à 2 499	55 de 750 à 2 499	-
Puissance maximum combinée Plug-in Hybrid (kW CEE/ch)	-		-	-	-
Intervalle de maintenance	25 000 km ou 2 ans		25 000 km ou 1 an		25 000 km ou 1 an
<b>TRANSMISSIONS</b>					
Type	Réducteur	Réducteur	Automatique	Automatique	Manuelle
Nombre de rapports	1	1	6	6	6
<b>BATTERIE</b>					
Technologie	Lithium-ion	Lithium-ion	Lithium-ion	Lithium-ion	-
Nombre de Modules (BEV) ou cellules (Hybride)	18	17	12	12	-
Capacité utile (kWh)	46,3	51	0,432	0,432	-
Masse (kg)	345	340	12,6	12,6	-
Tension totale (V)	400	376	48	48	-
<b>MASSES</b>					
Masse à vide (kg)	1455	1455	1228	1175	1090
Masse en ordre de marche (kg)	1530	1530	1303	1250	1165
Masse totale autorisée en charge (kg)	1910	1910	1690	1670	1595
Masse maxi remorquable (kg)	-	-	1200	1200	1200
Masse totale roulante autorisée (kg)	-	-	2 890	2 870	2 795

\* Données WLTP en cours d'homologation. Emissions de CO<sub>2</sub> WLTP mixte minimum-maximum sur le moteur. Les émissions en CO<sub>2</sub> du véhicule dépendent de la version choisie ainsi que des options présentes sur le véhicule.

(1) Les émissions de CO<sub>2</sub> renseignées sont mixtes et exprimées en grammes par kilomètre. Les valeurs de consommation de carburant et d'émissions de CO<sub>2</sub> indiquées sont conformes à l'homologation WLTP (Règlement UE 2017/948). Depuis 1er septembre 2018, les véhicules neufs sont réceptionnés sur la base de la procédure d'essai harmonisée au niveau mondial pour les véhicules légers (WLTP), qui est une nouvelle procédure d'essai plus réaliste permettant de mesurer la consommation de carburant et les émissions de CO<sub>2</sub>. Cette procédure WLTP remplace complètement le nouveau cycle européen de conduite ( qui était la procédure d'essai utilisée précédemment Les conditions d'essai étant plus réalistes, la consommation de carburant et les émissions de CO<sub>2</sub> mesurées selon la procédure WLTP sont, dans de nombreux cas, plus élevées que celles mesurées selon la procédure NEDC Les valeurs de consommation de carburant et d'émissions de CO<sub>2</sub> peuvent varier en fonction des équipements spécifiques, des options et des types de pneumatiques. Veuillez à vous rapprocher de votre point de vente pour plus de renseignements. Plus d'informations sur [www.peugeot.fr](http://www.peugeot.fr)

# CARACTÉRISTIQUES TECHNIQUES

Gamme

Tarifs

Équipements et finitions

Teintes et garnissages

Options

Détail des équipements

Caractéristiques techniques

Financements et services

## ARCHITECTURE

### PERFORMANCES (Conducteur seul)

**ELECTRIQUE**  
Electrique 136 ch batterie 50 kWh
Electrique 156 ch batterie 54 kWh
**HYBRIDE**  
Hybrid 145 ch e-DCS6
**HYBRIDE**  
Hybrid 110 ch e-DCS6
**ESSENCE**  
Turbo 100 ch BVM6

Vitesse maximale (km/h)	150 (Mode sport)	150 (Mode sport)	210	193	194
0-100 km/h (s)	9,0	8,2	8,1	9,8	10,1
1 000 m départ arrêté (s)	31,5	30,7	29,0	31,2	31,4
30 à 60 km/h en Drive (s)	2,0	2,0	2,2	2,5	3,9
60 à 90 km/h en Drive (s)	3,3	2,7	3,3	3,9	4,9
80 à 120 km/h en Drive (s)	6,6	5,3	5,7	7,1	9,5

### AUTONOMIE, CONSOMMATIONS & EMISSIONS WLTP

Autonomie électrique en cycle WLTP mixte (km)	363 - 349	433 - 421	-	-	-
Consommation électrique en cycle WLTP mixte (kWh/100 km)	15,4 - 16,1	14 - 14,5	-	-	-
Autonomie électrique en cycle WLTP urbain (km)	498 - 472	598 - 580	-	-	-
Consommation électrique en cycle WLTP urbain (kWh / 100 km)	11,2 - 11,9	10,2 - 10,5	-	-	-
Consommation en cycle WLTP mixte (l/100km)	-	-	4,5 - 4,6	4,5 - 4,6	5,1 - 5,3
Emissions de CO <sub>2</sub> mixte WLTP (g/km)	-	-	102 - 105	101 - 104	116 - 119
Niveau sonore en mouvement (dB)	65	64	65	65	67

### RECHARGE (à 20°C. Electrique de 20% à 80%)

Capacité maximum AC (kW)	11	11	-	-	-
Capacité maximum DC (kW)	100	100	-	-	-
Temps sur prise domestique 8 A ou 1,8 kW AC (h)	18h45	20h40	-	-	-
Temps sur prise domestique Green'Up 14 A 3,2 kW AC (h)	10h30	11h10	-	-	-
Temps sur borne de recharge 7,4 kW AC (h)	4h30	4h40	-	-	-
Temps sur borne de recharge 11 kW AC (h) (OBC : 7,4 kW / 11 kW)	9h05 / 3h05	9h35 / 3h10	-	-	-
Temps sur station de recharge rapide DC (mn)	25	27	-	-	-

### ROUES & PNEUS

Type de pneumatiques (en série ou en option selon version)	195/55 R16 H	195/55 R16 H	195/55 R16 H	195/55 R16 H	195/55 R16 H
	205/45 R17 H	205/45 R17 H	205/45 R17 H	205/45 R17 H	205/45 R17 H

### FREINS & SUSPENSIONS

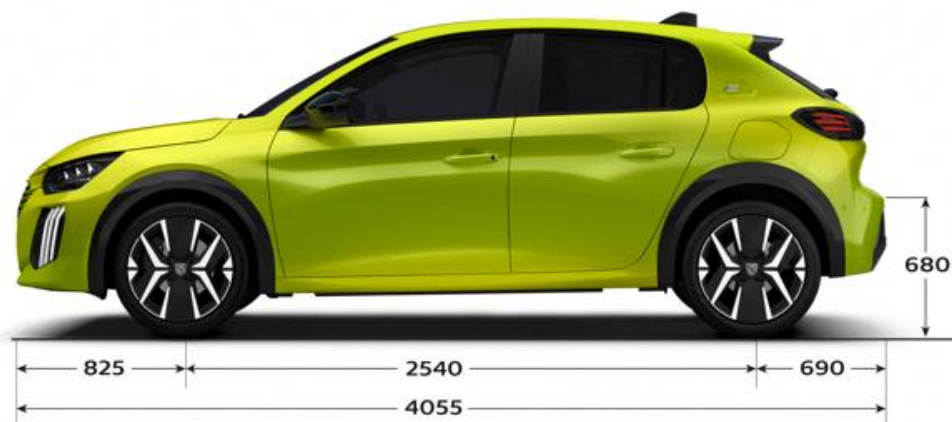
Type de freins avant / arrière	Disques avant 283 x 26 mm / Disques arrière 268 x 12 mm	Disques avant 283 x 26 mm / Disques arrière 268 x 12 mm	Disques avant 283 x 26 mm / Disques arrière 249 x 10 mm	Disques avant 283 x 26 mm / Disques arrière 249 x 10 mm Arrière Tambour 9" avec frein à main manuel	Disques avant 283 x 26 mm / Disques arrière 249 x 10 mm Arrière Tambour 8" avec frein à main manuel
Type de suspension avant / arrière	Pseudo McPherson / Train arrière à barre Panhard		Pseudo McPherson / Traverse déformable		

\* Données WLTP en cours d'homologation. Emissions de CO<sub>2</sub> WLTP mixte minimum-maximum sur le moteur. Les émissions en CO<sub>2</sub> du véhicule dépendent de la version choisie ainsi que des options présentes sur le véhicule.

(1) Les émissions de CO<sub>2</sub> renseignées sont mixtes et exprimées en grammes par kilomètre. Les valeurs de consommation de carburant et d'émissions de CO<sub>2</sub> indiquées sont conformes à l'homologation WLTP (Règlement UE 2017/948). Depuis 1er septembre 2018, les véhicules neufs sont réceptionnés sur la base de la procédure d'essai harmonisée au niveau mondial pour les véhicules légers (WLTP), qui est une nouvelle procédure d'essai plus réaliste permettant de mesurer la consommation de carburant et les émissions de CO<sub>2</sub>. Cette procédure WLTP remplace complètement le nouveau cycle européen de conduite (qui était la procédure d'essai utilisée précédemment. Les conditions d'essai étant plus réalistes, la consommation de carburant et les émissions de CO<sub>2</sub> mesurées selon la procédure WLTP sont, dans de nombreux cas, plus élevées que celles mesurées selon la procédure NEDC. Les valeurs de consommation de carburant et d'émissions de CO<sub>2</sub> peuvent varier en fonction des équipements spécifiques, des options et des types de pneumatiques. Veuillez à vous rapprocher de votre point de vente pour plus de renseignements. Plus d'informations sur [www.peugeot.fr](http://www.peugeot.fr)

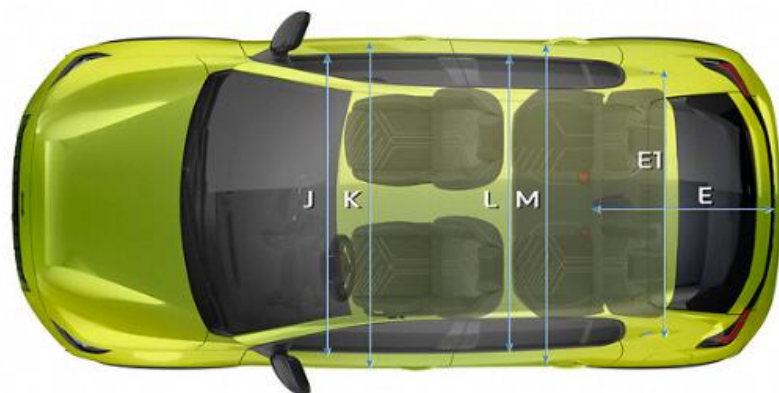
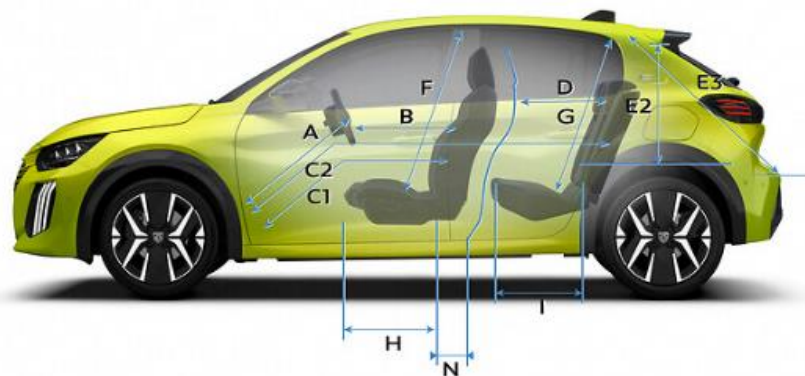
# DIMENSIONS

## Extérieures & Intérieures



# DIMENSIONS

## Extérieures & Intérieures



A	720
B	640
C1	885
C2	1697
D	812
E	674
E1	1018
E2	536
E3	749
F	886 (877 - Cielo)
G	857
H	563
I	541
J	1360
K	1382
L	1319
M	1350
N	239



309 L Electric  
352 L Petrol / Hybrid



342 L Electric  
387 L Petrol / Hybrid



779 L Electric  
824 L Petrol / Hybrid



1118 L Electric  
1163 L Petrol / Hybrid



# Peugeot FlexCare

## SOUSCRIVEZ À LA TRANQUILLITÉ

Pour les trajets courts,  
privilégiez la marche ou le vélo  
**#SeDéplacerMoinsPolluer**

## PEUGEOT FLEXCARE CONTRATS DE SERVICES

Une gamme de contrats adaptée à votre conduite



### PROTECTION

Une couverture étendue et fiable pour une tranquillité d'esprit maximale.



### PRÉVISIBILITÉ

Un budget contrôlé : une mensualité fixe, sans coûts supplémentaires, en fonction de votre contrat et des prestations choisies.



### FLEXIBILITÉ

- Des contrats flexibles adaptés à vos besoins réels : contenu, durée, kilométrage<sup>(1)</sup>.
- Des conditions de revente ou de reprise optimisées. En cas de revente avant l'échéance, votre contrat est cessible au nouveau propriétaire<sup>(2)</sup>.



### EXPERTISE

La garantie de l'expertise Peugeot avec l'assurance d'un entretien conforme au plan d'entretien Constructeur<sup>(3)</sup>.



(1) Dans la limite des combinaisons de prestations, durées et kilométrages qui figurent au tarif en vigueur au moment de la souscription. (2) Exclusivement pour les contrats achetés au comptant. (3) Si entretien inclus dans le contrat souscrit.

## EXTENSION DE GARANTIE PREMIUM

Une solution simple qui prend le relais de la garantie contractuelle PEUGEOT, des prestations d'assistance disponibles dans de nombreux pays d'Europe<sup>(4)</sup>.

**La prise en charge, pièces et main-d'œuvre, des défaillances mécaniques, électriques ou électroniques au-delà de la période de garantie contractuelle.**

### ASSISTANCE ROUTIÈRE

Dépannage - remorquage, véhicule de remplacement, hébergement et/ou poursuite du voyage, assistance en cas de déchargement de la batterie de traction<sup>(5)</sup>.

### EXTENSION DE LA GARANTIE CONSTRUCTEUR

Exemples de pièces couvertes : batterie de traction<sup>(6)</sup>, boîte de vitesses, boîtiers électroniques, culasse/joint de culasse, échappement/catalyseur, équipements électriques/faisceau, maître cylindre/réservoir, moteur/système d'injection, pompe à eau, système de réfrigération, turbocompresseur<sup>(7)</sup>...



## ENTRETIEN PLUS

Un contrat pour maîtriser parfaitement les coûts d'entretien<sup>(8)</sup> de votre voiture et pour maintenir son fonctionnement optimal.

**La prise en charge des opérations liées au plan d'entretien de votre véhicule tel que préconisé par PEUGEOT.**

### ASSISTANCE ROUTIÈRE ENTRETIEN PÉRIODIQUE

- Selon le plan d'entretien constructeur.  
Pièces : filtres, courroies accessoires, bougies...  
Ingrédients : huile, liquide de frein, complément lave-glace...
- Document indiquant l'état de santé de la batterie de traction<sup>(9)</sup>.



## MAINTENANCE (hors pièces d'usure)

L'addition des prestations offertes par le contrat Extension de Garantie Premium et le contrat Entretien Plus.

**Vous profitez des avantages de l'Extension de Garantie, de l'Entretien et de l'Assistance PEUGEOT, pour couvrir les risques de pannes et anticiper les coûts liés à la vie de votre véhicule.**

### ASSISTANCE ROUTIÈRE EXTENSION DE LA GARANTIE CONSTRUCTEUR ENTRETIEN PÉRIODIQUE



## MAINTENANCE PLUS

Une couverture complète pour vous simplifier la vie : Extension de Garantie, Entretien, Remplacement des pièces d'usure et Contrôle Technique<sup>(9)</sup> ainsi que le prêt d'un véhicule de courtoisie lors des opérations d'entretien.

Comprend les prestations du contrat de Maintenance auxquelles s'ajoute le remplacement des pièces d'usure (ex : plaquettes et disques de frein, balais essuie-glace<sup>(10)</sup>, batterie<sup>(11)</sup>...).

### ASSISTANCE ROUTIÈRE EXTENSION DE LA GARANTIE CONSTRUCTEUR ENTRETIEN PÉRIODIQUE

### PIÈCES D'USURE & CONTRÔLE TECHNIQUE<sup>(7)</sup>

Vous choisissez les options complémentaires qui s'adaptent à vos besoins :

- Option véhicule de remplacement en cas d'accident, de vol ou d'incendie.
- Option pneumatiques : remplacement de vos pneumatiques été ou hiver...



**Peugeot Assistance est incluse dans tous les Contrats de Services Peugeot FlexCare**

Reportez-vous aux conditions générales disponibles dans votre Point de Vente pour plus de détails. (4) Allemagne, Autriche, Belgique, Croatie, Espagne, France, Hongrie, Italie, Liechtenstein, Luxembourg, Monaco, Pologne, Portugal, République Tchèque, Royaume-Uni, Saint-Marin, Slovaquie, Slovénie et Suisse. (5) Le contenu de l'offre ne concerne que les véhicules électriques. (6) La batterie de traction bénéficie d'une garantie commerciale d'une durée de 8 ans ou 160 000 km au premier des deux termes atteint. (7) Ne sont notamment pas pris en charge : la carrosserie, les garnitures, la peinture, les recherches de bruits éventuels, les bris de vitre, les organes modifiés ou ajoutés, l'équilibrage des roues (liste non exhaustive). (8) Le contenu et la fréquence des révisions varient en fonction de l'usage que vous faites de votre véhicule, mais également de son kilométrage et de son âge. (9) Selon la durée du contrat. (10) Pour les balais essuie-glace, dans la limite d'un jeu maximum par an. (11) Véhicules thermiques. Création CAFÉ(1)NE - AUTOMOBILES PEUGEOT - 552 144 503 R.C.S. Versailles - EE/FRA/PS/MCO/MKT/SC - 09/2023 - Crédits Photos : Peugeot.

# SERVICES CONNECTÉS

## PRINCIPALES FONCTIONNALITÉS

### Pack CONNECT ONE

#### FONCTIONNALITÉS ESSENTIELLES

MODE PRIVÉ (GÉOLOCALISATION)  
MISES À JOUR LOGICIEL OVER THE AIR

#### SÛRETÉ ET SÉCURITÉ

PEUGEOT CONNECT SOS  
PEUGEOT CONNECT ASSISTANCE

#### ENTRETIEN DU VÉHICULE

TÉLÉMAINTENANCE  
HISTORIQUE DE L'ÉTAT DU VÉHICULE  
RAPPORT DE L'ÉTAT DU VÉHICULE

#### OPÉRATIONS À DISTANCE

E-COMMANDES À DISTANCE (E-REMOTE CONTROL)

#### EXPÉRIENCE ELECTRIQUE

E-ROUTES PAR FREE2MOVE CHARGE

Abonnement 10 ans inclus

### Pack CONNECT PLUS

#### OPÉRATIONS À DISTANCE

COMMANDES À DISTANCE (REMOTE CONTROL)  
MY TRIP REPORT  
FIND MY CAR  
PEUGEOT SKILL FOR ALEXA

#### NAVIGATION CONNECTÉE

RECONNAISSANCE VOCALE NATURELLE  
CHATGPT  
MISE À JOUR OVER THE AIR  
NAVIGATION EN TEMPS RÉEL  
PRÉVISIONS MÉTÉOROLOGIQUES  
TRAFIC EN TEMPS RÉEL  
PARKING  
RECHERCHE TOMTOM  
LIMITATIONS DE VITESSE

#### EXPÉRIENCE ELECTRIQUE

TRIP PLANNER  
RECHARGE E-SOLUTION PAR FREE2MOVE CHARGE

Abonnement 6 mois inclus  
Renouvellement 9,99€/mois ou 99€/an



**PEUGEOT CARE GARANTIE\*** comprend 2 ans de garantie constructeur standard, auxquels viennent s'ajouter jusqu'à 6 ans de couverture spéciale. Pour l'activer, il vous suffit d'effectuer l'entretien de votre véhicule dans le réseau PEUGEOT, conformément à notre programme d'entretien.

**PEUGEOT CARE GARANTIE** est valable jusqu'à la prochaine révision programmée, avec une durée maximale de 8 ans ou 160 000 km, selon la première des deux échéances atteinte, et conformément aux conditions du programme.

**PEUGEOT CARE GARANTIE** Tous les véhicules de la marque PEUGEOT sont éligibles à Peugeot Care Garantie, à l'exception des motorisations hydrogènes.

\* Conditions générales disponibles sur le site Peugeot



[CONFIGUREZ](#)

[ACHETEZ EN LIGNE](#)